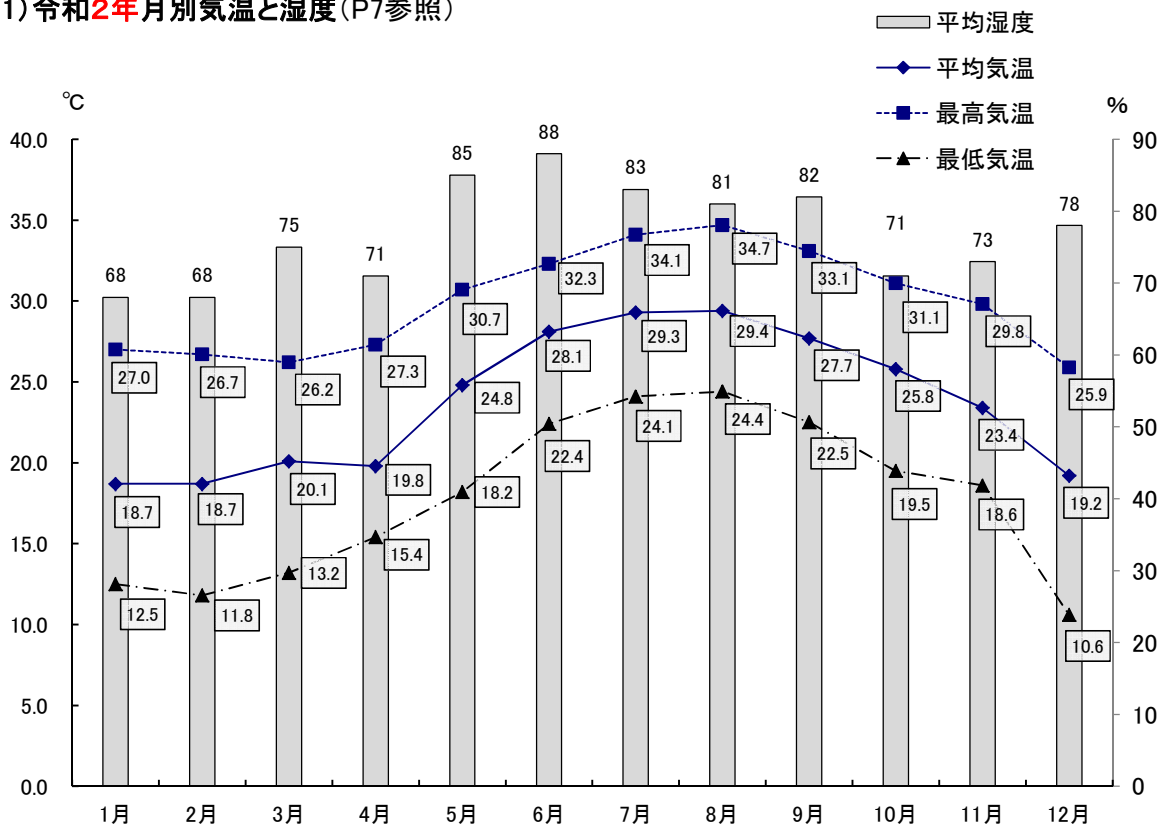
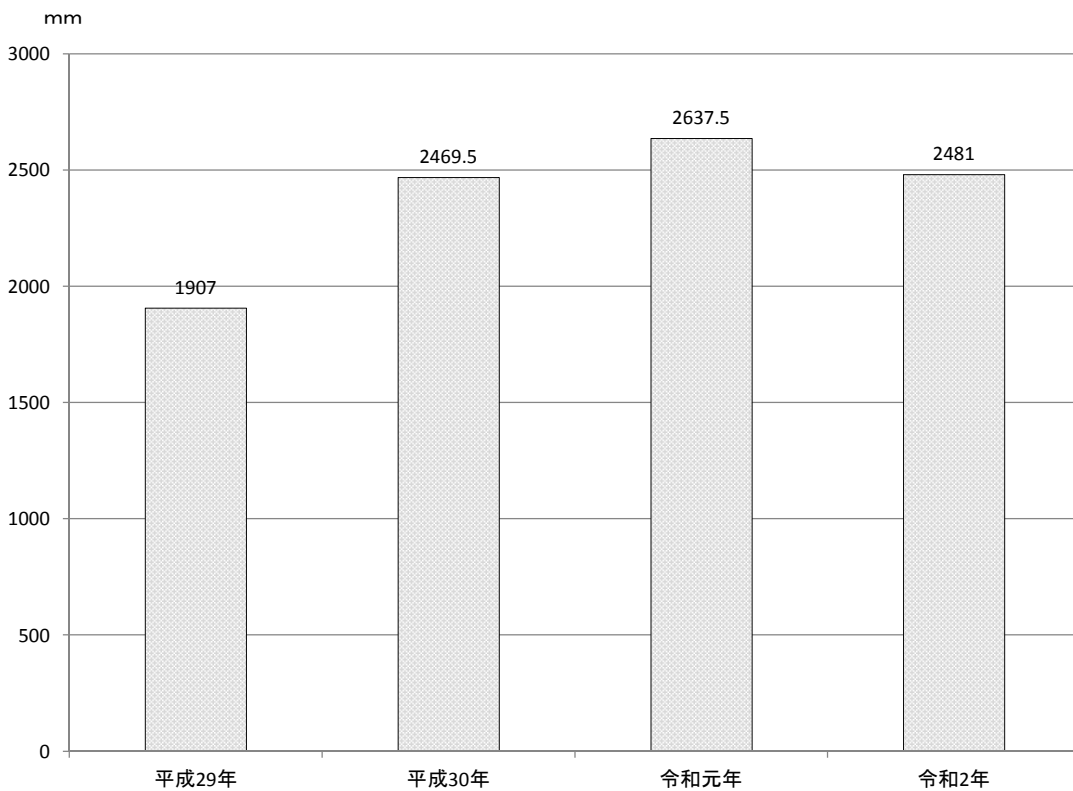


(1) 令和2年月別気温と湿度(P7参照)



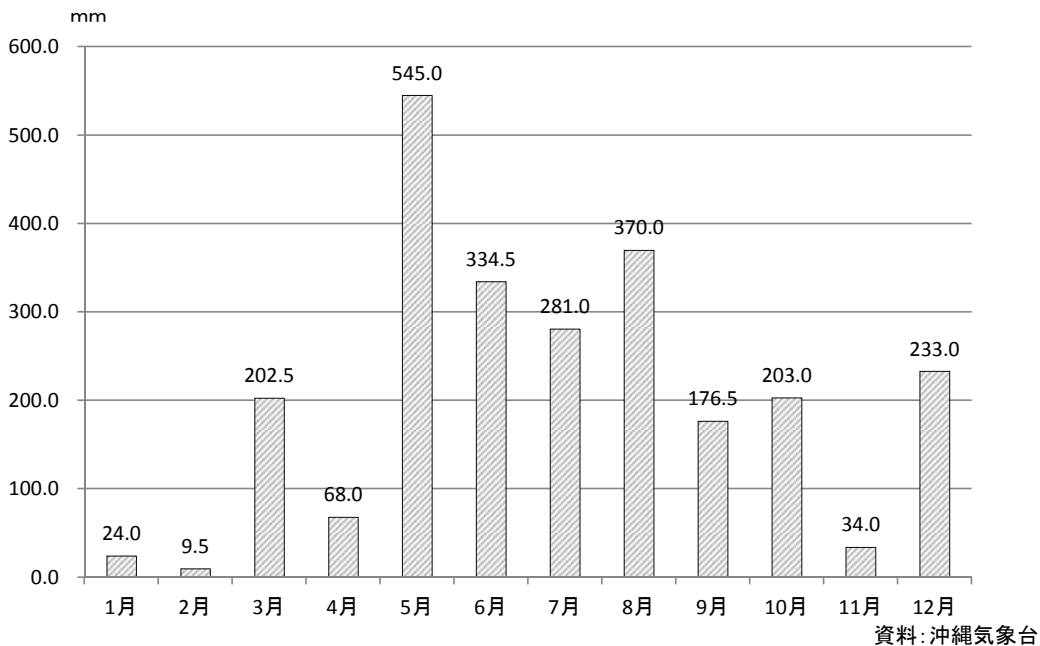
資料: 沖縄気象台

(2) 年別降水量(総量)(P8参照)



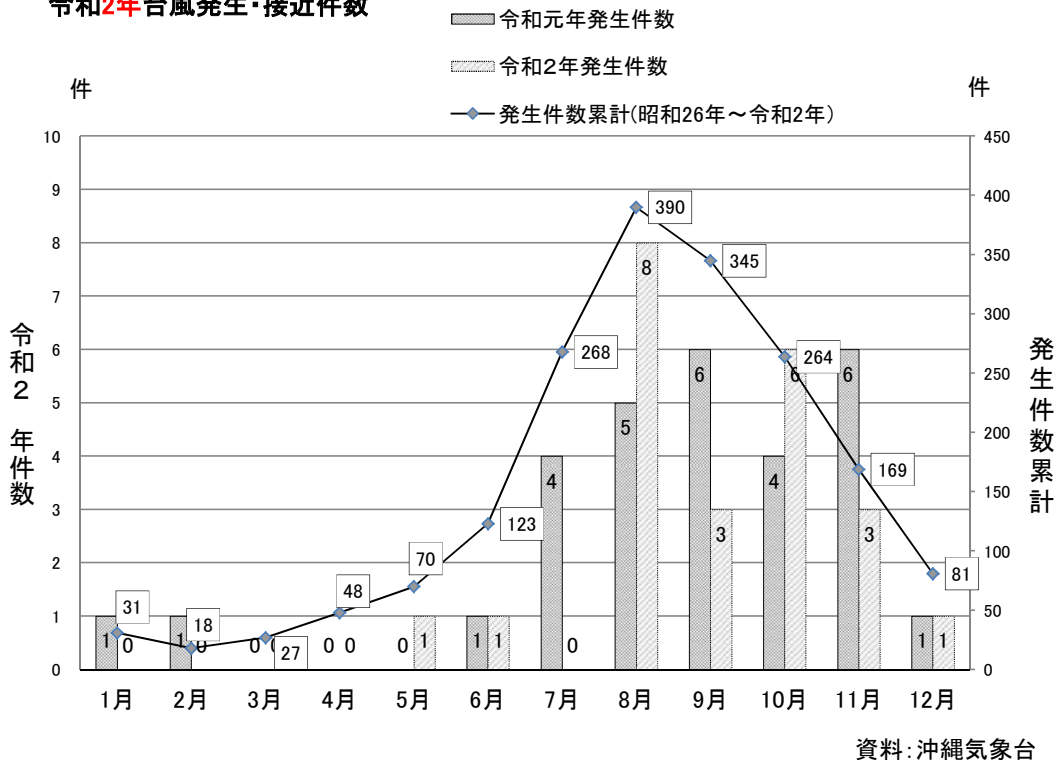
資料: 沖縄気象台

(3) 令和2年月別降水量(合計) (P8参照)



(4) 台風発生件数累計(昭和26年から令和2年までの統計) (P9参照)

令和2年台風発生・接近件数



## (1) 気温と湿度

年次	気温℃（摂氏）					湿度（％）		
	平均	最高		最低		平均	最小	
		気温	起日	気温	起日		湿度	起日
平成29年	23.6	35.1	7月16日	10.7	2月12日	71	25	5月10日
平成30年	23.5	33.1	7月24日	9.3	1月13日	74	30	3月13日
令和元年	23.9	33.9	7月29日	12.0	1月25日	77	23	5月24日
令和2年	23.8	34.7	8月6日	10.6	12月31日	77	33	3月16日
1月	18.7	27.0	1月25日	12.5	1月31日	68	38	1月31日
2月	18.7	26.7	2月15日	11.8	2月2日	68	33	2月2日
3月	20.1	26.2	3月28日	13.2	3月17日	75	33	3月16日
4月	19.8	27.3	4月18日	15.4	4月26日	71	37	4月13日
5月	24.8	30.7	5月31日	18.2	5月21日	85	38	5月20日
6月	28.1	32.3	6月24日	22.4	6月9日	88	67	6月24日
7月	29.3	34.1	7月13日	24.1	7月1日	83	58	7月11日
8月	29.4	34.7	8月6日	24.4	8月24日	81	55	8月6日
9月	27.7	33.1	9月18日	22.5	9月27日	82	53	9月28日
10月	25.8	31.1	10月10日	19.5	10月25日	71	44	10月24日
11月	23.4	29.8	11月6日	18.6	11月30日	73	46	11月1日
12月	19.2	25.9	12月11日	10.6	12月31日	78	52	12月26日

資料：沖縄気象台

## (2) 日照と雲量と大気現象

年次	日照			雲量		大気現象	
	合計	日照率（％）	不照	各階級の日数		霧	雷
				<1.5	≥8.5		
平成29年	1646.0	37	41	3	188	2	32
平成30年	1876.5	42	41	5	159	2	16
令和元年	1665.6	38	51	7	170	0	20
令和2年	1737.2	39	43	3	177	1	27
1月	140.2	42	2	0	15	0	0
2月	133.6	41	1	0	10	0	0
3月	123.1	33	3	1	15	0	3
4月	118.2	31	6	1	18	0	0
5月	106.0	26	5	0	22	1	5
6月	195.9	48	4	0	20	0	6
7月	214.9	51	2	0	16	0	7
8月	184.8	46	4	0	15	0	5
9月	152.5	41	1	0	8	0	1
10月	203.1	57	2	1	4	0	0
11月	119.0	37	2	0	9	0	0
12月	45.9	14	11	0	25	0	0

資料：沖縄気象台

## (3) 海面気圧と降水量

年次	海面気圧 (hpa)	降水量 (mm)									
		総量	最大				各階級の日数				
			日量	起日	1時間	起日	≥0.0	≥0.5	≥1.0	≥10.0	≥30
平成29年	1014.5	1907.0	206.5	6月19日	60.0	9月3日	265	142	120	49	16
平成30年	1013.6	2469.5	184.0	9月29日	41.5	10月15日	267	142	128	57	24
令和元年	1013.6	2637.5	156.0	9月21日	54.5	6月26日	273	150	135	66	29
令和2年	1014.7	2481.0	190.5	10月22日	77.0	5月6日	277	146	129	57	29
1月	1019.4	24.0	13.5	1月16日	12.0	1月16日	22	8	7	1	0
2月	1022.4	9.5	6.5	2月16日	2.0	2月16日	16	4	3	0	0
3月	1016.6	202.5	33.0	3月19日	25.5	3月10日	20	15	14	9	3
4月	1017.3	68.0	19.5	4月26日	8.5	4月12日	22	10	10	2	0
5月	1010.5	545.0	184.5	5月2日	77.0	5月6日	27	15	12	9	6
6月	1009.8	334.5	66.0	6月8日	39.0	6月23日	19	12	12	10	6
7月	1010.2	281.0	82.5	7月17日	64.0	7月17日	23	15	14	6	5
8月	1009.3	370.0	103.5	8月24日	22.0	8月26日	25	13	12	5	5
9月	1008.5	176.5	84.5	9月1日	21.0	9月1日	27	16	15	5	1
10月	1013.9	203.0	190.5	10月22日	42.0	10月22日	21	6	4	1	1
11月	1018.9	34.0	12.5	11月8日	9.5	11月8日	25	9	6	1	0
12月	1019.2	233.0	77.0	12月9日	16.0	12月9日	30	23	20	8	2

資料：沖縄気象台

## (4) 風

年次	風速 (m/s)						
	最多風向	最大			各階級の日数		
		風速	起日	風向	≥10	≥15	≥30
平成29年	北北東	22.4	10月28日	西北西	85	7	0
平成30年	北北東	34.0	9月29日	西南西	99	10	1
令和元年	NNE	26.7	9月21日	SE	92	6	0
令和2年	NNE	28.2	9月1日	ESE	93	4	0
1月	N	12.2	1月30日	NW	7	0	0
2月	N	11.2	2月17日	NNW	8	0	0
3月	N	11.5	3月14日	N	6	0	0
4月	NNE	14.3	4月13日	NNW	5	0	0
5月	ESE	12.7	5月23日	E	5	0	0
6月	SSW	12.8	6月6日	ssw	11	0	0
7月	S	11.1	7月1日	SSW	5	0	0
8月	SE	27.1	8月31日	E	9	3	0
9月	N	28.2	9月1日	ESE	5	1	0
10月	NNE	12.5	10月23日	N	8	0	0
11月	NNE	12.3	11月3日	NNE	12	0	0
12月	NNE	14.5	12月30日	N	12	0	0

資料：沖縄気象台

## (5) 地震

年次	有感地震回数
平成29年	13
平成30年	2
令和元年	3
令和2年	8
1月	3
2月	0
3月	0
4月	1
5月	1
6月	1
7月	0
8月	0
9月	1
10月	0
11月	1
12月	0

資料：沖縄気象台

## (5) 沖縄県に接近した台風の統計（累計）

昭和26年～令和2年（1951年～2021年）

項目		月別												全年
		1月	2月	3月	4月	5月	6月	7月	8月	9月	10月	11月	12月	
台風発生		31	18	27	48	70	123	268	390	345	264	169	81	1,834
県及び各島への接近	沖縄県	-	-	-	5	24	45	105	153	119	59	29	2	519
	那覇	-	-	-	4	12	26	48	76	64	35	13	-	272
	名護	-	-	-	4	12	24	46	74	67	34	10	-	265
	久米島	-	-	-	3	11	26	53	77	59	30	13	-	267
	宮古島	-	-	-	2	14	26	51	77	66	29	13	-	273
	石垣島	-	-	-	3	15	29	61	86	69	25	12	1	291
	西表島	-	-	-	3	12	29	58	80	66	21	12	1	274
	与那国島	-	-	-	3	10	25	53	74	62	17	12	1	251
	南大東島	-	-	-	2	15	20	36	69	57	41	20	1	253

※ 月末から翌月にまたがって接近する場合、両方の月に加算しているため、月の接近数の合計と年の接近数が違うことがある。

資料：沖縄気象台

## (6) 令和2年(2020年)沖縄県に接近した月別台風数

項目		月別												全年
		1月	2月	3月	4月	5月	6月	7月	8月	9月	10月	11月	12月	
台風発生		-	-	-	-	1	1	-	8	3	6	3	1	23
県及び各島への接近	沖縄県	-	-	-	-	-	-	-	4	2	1	-	-	6
	那覇	-	-	-	-	-	-	-	3	1	-	-	-	3
	名護	-	-	-	-	-	-	-	3	2	-	-	-	4
	久米島	-	-	-	-	-	-	-	3	1	-	-	-	3
	宮古島	-	-	-	-	-	-	-	4	1	-	-	-	4
	石垣島	-	-	-	-	-	-	-	4	1	-	-	-	4
	西表島	-	-	-	-	-	-	-	3	-	-	-	-	3
	与那国島	-	-	-	-	-	-	-	2	-	-	-	-	2
	南大東島	-	-	-	-	-	-	-	-	1	1	-	-	2

集計方法は次のとおりである。

- ① 沖縄県への接近とは、台風の中心が、那覇、名護、久米島、宮古島、石垣島、西表島、与那国島、南大東島のいずれかの気象官署から300km以内を通過することをいう。
- ② 各島への接近とは、台風の中心が、那覇、名護、久米島、宮古島、石垣島、西表島、与那国島、南大東島の気象官署から300km以内を通過することをいう。
- ③ 月末から翌月にまたがって接近する場合、両方の月に加算しているため、月の接近数の合計と年の接近数が違うことがある。
- ④ この表は、気象庁予報部予報課太平洋台風センターの資料により作成。

資料：沖縄気象台