



7月 11日 (日) **東部消防組合功労表彰  
チームワークで人命救助**



クラブ活動中に、心肺停止状態となった男性の救命活動を行った、知念直樹さん、首里良和さん、安里勝さん、西平沙弥香さん、メナヘン清乃さんの5人に東部消防組合功労表彰が贈られました。

5人は男性の異変に気づき、119番通報し救命センターの指示を仰ぎながらAEDを使用。自ら動いて自分の役割を適切に行うことで人命救助に貢献しました。

首里良和さんは「男性が後遺症もなく退院し、元気に活動をしている。助けることが出来てよかった。今回経験したことを今後に活かしていきたい」と話し、城間満消防長は「迅速に適切な救命のリレーにより、尊い命が救われた」と感謝しました。

**台風時の水道対策はお済みですか？**

台風が接近してから対策を行うのは非常に危険です。台風接近前に確認しましょう！

①高架タンクに水を溜めておきましょう

水タンクが空になって軽くなると、強風で吹き飛ばされ破損したり、接続している水道管も破損する恐れがあります。非常に危険です。事前に点検をしましょう。

②高架タンクのふたをしっかりと閉めましょう

水タンクのふたがしっかりと閉まっていないと、強風で吹き飛ばされる恐れがあり非常に危険です。また、ふたが外れることで雨やゴミなどが水タンクに入り衛生的にもよくありません。



**断水に備えましょう！**

台風接近時には、万一の断水に備えて飲料水を容器に確保し、また生活用水を浴槽などに水を溜めて確保しましょう。県営・町営住宅、アパート、マンションなどの加圧ポンプ(電気を使用して水に圧力を加え、高架タンクや蛇口まで水を送る機械)を使用している方は、台風による停電や漏電ブレーカーが落ちることで加圧ポンプが動かなくなり、断水になる恐れがあります。電力が復旧しても水が出ないときは、各建物管理者(県営・町営住宅係、家主、管理人、不動産会社)へ連絡して確認しましょう。

**台風通過後のお願い**

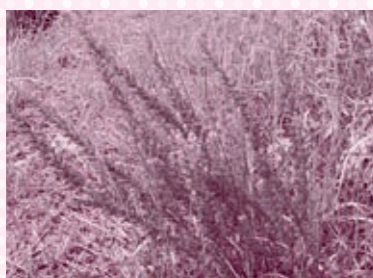
台風通過後は、清掃や洗車などで水の使用量の増加が予想されます。そのため、水圧が弱くなったり、断水が起きる可能性があります。被災後の復旧に、最も必要な水が確保できなくなることを避けるため、**緊急でない水の過度なご使用(清掃・洗車など)は2日～3日程度の間隔をおいてご使用いただきますようご協力お願いいたします。**

お問い合わせ 上下水道課 ☎098-945-4934

お問い合わせ 文化課 文化財係 944-4998



水を入れた容器につけておきます。



メドハギ(柳原)

スパーなどで販売されていますが、西原の山野にもたくさん自生しています。

最近ではお盆の時期に

メドハギは、日本列島に広く分布する高さ約60～100cmほどのマメ科の草本です。その茎は断面が丸く、まっすぐ伸びて木のように硬いのでお箸にピッタリの植物なのです。古くは易占いのめどぎ(棒状にも利用され、メドハギという名の由来となった)か。奄美や対馬などの地域でも、お盆にはメドハギのお箸が用いられているようです。

チソーロー(七月精霊)ともいったそうです。

お盆初日のウンケー(お迎え)には、ソーローファジー(メドハギという植物)を束ね、水の入った容器とともに入り口に用意します。祖先様が家に帰ってくる際、足を洗うための道具で、字小橋川では「束ねるのはナナチヌターチナー(七本の二組つ)だ」というお話でした。

ソーローファジーの茎は、切りそろえて仏壇のお供えの膳にそえるソーローメシ(お箸)としても利用されました。

メドハギは、日本列島に広く分布する高さ約60～100cmほどのマメ科の草本です。その茎は断面が丸く、まっすぐ伸びて木のように硬いのでお箸にピッタリの植物なのです。古くは易占いのめどぎ(棒状にも利用され、メドハギという名の由来となった)か。奄美や対馬などの地域でも、お盆にはメドハギのお箸が用いられているようです。

最近ではお盆の時期に

メドハギは、日本列島に広く分布する高さ約60～100cmほどのマメ科の草本です。その茎は断面が丸く、まっすぐ伸びて木のように硬いのでお箸にピッタリの植物なのです。古くは易占いのめどぎ(棒状にも利用され、メドハギという名の由来となった)か。奄美や対馬などの地域でも、お盆にはメドハギのお箸が用いられているようです。

メドハギは、日本列島に広く分布する高さ約60～100cmほどのマメ科の草本です。その茎は断面が丸く、まっすぐ伸びて木のように硬いのでお箸にピッタリの植物なのです。古くは易占いのめどぎ(棒状にも利用され、メドハギという名の由来となった)か。奄美や対馬などの地域でも、お盆にはメドハギのお箸が用いられているようです。

メドハギは、日本列島に広く分布する高さ約60～100cmほどのマメ科の草本です。その茎は断面が丸く、まっすぐ伸びて木のように硬いのでお箸にピッタリの植物なのです。古くは易占いのめどぎ(棒状にも利用され、メドハギという名の由来となった)か。奄美や対馬などの地域でも、お盆にはメドハギのお箸が用いられているようです。

メドハギは、日本列島に広く分布する高さ約60～100cmほどのマメ科の草本です。その茎は断面が丸く、まっすぐ伸びて木のように硬いのでお箸にピッタリの植物なのです。古くは易占いのめどぎ(棒状にも利用され、メドハギという名の由来となった)か。奄美や対馬などの地域でも、お盆にはメドハギのお箸が用いられているようです。

メドハギは、日本列島に広く分布する高さ約60～100cmほどのマメ科の草本です。その茎は断面が丸く、まっすぐ伸びて木のように硬いのでお箸にピッタリの植物なのです。古くは易占いのめどぎ(棒状にも利用され、メドハギという名の由来となった)か。奄美や対馬などの地域でも、お盆にはメドハギのお箸が用いられているようです。

メドハギは、日本列島に広く分布する高さ約60～100cmほどのマメ科の草本です。その茎は断面が丸く、まっすぐ伸びて木のように硬いのでお箸にピッタリの植物なのです。古くは易占いのめどぎ(棒状にも利用され、メドハギという名の由来となった)か。奄美や対馬などの地域でも、お盆にはメドハギのお箸が用いられているようです。

メドハギは、日本列島に広く分布する高さ約60～100cmほどのマメ科の草本です。その茎は断面が丸く、まっすぐ伸びて木のように硬いのでお箸にピッタリの植物なのです。古くは易占いのめどぎ(棒状にも利用され、メドハギという名の由来となった)か。奄美や対馬などの地域でも、お盆にはメドハギのお箸が用いられているようです。

メドハギは、日本列島に広く分布する高さ約60～100cmほどのマメ科の草本です。その茎は断面が丸く、まっすぐ伸びて木のように硬いのでお箸にピッタリの植物なのです。古くは易占いのめどぎ(棒状にも利用され、メドハギという名の由来となった)か。奄美や対馬などの地域でも、お盆にはメドハギのお箸が用いられているようです。

メドハギは、日本列島に広く分布する高さ約60～100cmほどのマメ科の草本です。その茎は断面が丸く、まっすぐ伸びて木のように硬いのでお箸にピッタリの植物なのです。古くは易占いのめどぎ(棒状にも利用され、メドハギという名の由来となった)か。奄美や対馬などの地域でも、お盆にはメドハギのお箸が用いられているようです。

メドハギは、日本列島に広く分布する高さ約60～100cmほどのマメ科の草本です。その茎は断面が丸く、まっすぐ伸びて木のように硬いのでお箸にピッタリの植物なのです。古くは易占いのめどぎ(棒状にも利用され、メドハギという名の由来となった)か。奄美や対馬などの地域でも、お盆にはメドハギのお箸が用いられているようです。

メドハギは、日本列島に広く分布する高さ約60～100cmほどのマメ科の草本です。その茎は断面が丸く、まっすぐ伸びて木のように硬いのでお箸にピッタリの植物なのです。古くは易占いのめどぎ(棒状にも利用され、メドハギという名の由来となった)か。奄美や対馬などの地域でも、お盆にはメドハギのお箸が用いられているようです。

メドハギは、日本列島に広く分布する高さ約60～100cmほどのマメ科の草本です。その茎は断面が丸く、まっすぐ伸びて木のように硬いのでお箸にピッタリの植物なのです。古くは易占いのめどぎ(棒状にも利用され、メドハギという名の由来となった)か。奄美や対馬などの地域でも、お盆にはメドハギのお箸が用いられているようです。

メドハギは、日本列島に広く分布する高さ約60～100cmほどのマメ科の草本です。その茎は断面が丸く、まっすぐ伸びて木のように硬いのでお箸にピッタリの植物なのです。古くは易占いのめどぎ(棒状にも利用され、メドハギという名の由来となった)か。奄美や対馬などの地域でも、お盆にはメドハギのお箸が用いられているようです。

メドハギは、日本列島に広く分布する高さ約60～100cmほどのマメ科の草本です。その茎は断面が丸く、まっすぐ伸びて木のように硬いのでお箸にピッタリの植物なのです。古くは易占いのめどぎ(棒状にも利用され、メドハギという名の由来となった)か。奄美や対馬などの地域でも、お盆にはメドハギのお箸が用いられているようです。

メドハギは、日本列島に広く分布する高さ約60～100cmほどのマメ科の草本です。その茎は断面が丸く、まっすぐ伸びて木のように硬いのでお箸にピッタリの植物なのです。古くは易占いのめどぎ(棒状にも利用され、メドハギという名の由来となった)か。奄美や対馬などの地域でも、お盆にはメドハギのお箸が用いられているようです。

メドハギは、日本列島に広く分布する高さ約60～100cmほどのマメ科の草本です。その茎は断面が丸く、まっすぐ伸びて木のように硬いのでお箸にピッタリの植物なのです。古くは易占いのめどぎ(棒状にも利用され、メドハギという名の由来となった)か。奄美や対馬などの地域でも、お盆にはメドハギのお箸が用いられているようです。

メドハギは、日本列島に広く分布する高さ約60～100cmほどのマメ科の草本です。その茎は断面が丸く、まっすぐ伸びて木のように硬いのでお箸にピッタリの植物なのです。古くは易占いのめどぎ(棒状にも利用され、メドハギという名の由来となった)か。奄美や対馬などの地域でも、お盆にはメドハギのお箸が用いられているようです。

メドハギは、日本列島に広く分布する高さ約60～100cmほどのマメ科の草本です。その茎は断面が丸く、まっすぐ伸びて木のように硬いのでお箸にピッタリの植物なのです。古くは易占いのめどぎ(棒状にも利用され、メドハギという名の由来となった)か。奄美や対馬などの地域でも、お盆にはメドハギのお箸が用いられているようです。

メドハギは、日本列島に広く分布する高さ約60～100cmほどのマメ科の草本です。その茎は断面が丸く、まっすぐ伸びて木のように硬いのでお箸にピッタリの植物なのです。古くは易占いのめどぎ(棒状にも利用され、メドハギという名の由来となった)か。奄美や対馬などの地域でも、お盆にはメドハギのお箸が用いられているようです。

メドハギは、日本列島に広く分布する高さ約60～100cmほどのマメ科の草本です。その茎は断面が丸く、まっすぐ伸びて木のように硬いのでお箸にピッタリの植物なのです。古くは易占いのめどぎ(棒状にも利用され、メドハギという名の由来となった)か。奄美や対馬などの地域でも、お盆にはメドハギのお箸が用いられているようです。

メドハギは、日本列島に広く分布する高さ約60～100cmほどのマメ科の草本です。その茎は断面が丸く、まっすぐ伸びて木のように硬いのでお箸にピッタリの植物なのです。古くは易占いのめどぎ(棒状にも利用され、メドハギという名の由来となった)か。奄美や対馬などの地域でも、お盆にはメドハギのお箸が用いられているようです。

メドハギは、日本列島に広く分布する高さ約60～100cmほどのマメ科の草本です。その茎は断面が丸く、まっすぐ伸びて木のように硬いのでお箸にピッタリの植物なのです。古くは易占いのめどぎ(棒状にも利用され、メドハギという名の由来となった)か。奄美や対馬などの地域でも、お盆にはメドハギのお箸が用いられているようです。

文化財  
コラム

お盆のはなし



6月 10日 (木) **愛の贈りもの 町内の小学校低学年  
幼稚園へパンの寄贈**



オキコ(株)(銘町敏明代表取締役社長)より、新型コロナウイルス緊急事態宣言に伴う臨時休校(休園)の中、保護者が仕事などで預け先が確保出来ず、学校側が受け入れている小学校低学年(3年生以下)と幼稚園の子ども達へ260個のパンの寄贈がありました。

桃原吉信営業副本部長は「緊急事態宣言の中、子どもたちが安心して過ごせる居場所が必要だと感じた。少しでも関係者の負担が軽減され、子どもたちが喜んでくれたら嬉しい」と話しました。

パンは、10日、11日の2日間に分けて、各小学校・幼稚園へ伊集悟さんと祖慶聖子さんの協力により届けられました。

7月 6日 (火) **坂田小 ようこそ先輩！  
母校で税の教室**



坂田小学校では6年生を対象に同校出身の国吉大陸さん(国吉大陸公認会計士・税理士事務所所長)による税の教室が行われました。税金が何に使われているかなどについて学んだ生徒は「税の歴史や種類など、税金のことに興味を持ったのもっと調べてみたい」と感想を話しました。

興南高校野球部で2010年に甲子園春夏連覇を達成した国吉さんは「毎日のあいさつや掃除など、当たり前のことをこのチームよりも全力で一生懸命やったことが結果に繋がった。皆さんも普段やっていることを一生懸命頑張ってください」と後輩たちへエールを送りました。

6月 14日 (月) **全日本琉球古武道選手権  
初出場で相手の部 準優勝！**



国際上地流空手道・琉球古武道興儀會館沖縄本部の興儀清斗館長と中嶋昇さんが、4月に行われた第4回全日本琉球古武道選手権の大会報告を行いました。初出場ながら一般男子硬式相手の部で準優勝、級棒の部で3位に入賞した中嶋さんは「若い人に負けず、来年はぜひ優勝したい」と意気込みを話しました。

6月 30日 (水) **石川酒造場 新商品  
「みやらび」発売！**

(株)石川酒造場(大城俊男代表取締役社長)と県産業振興公社(末吉康敏理事長)より、泡盛酒類市場の活性化を目的に開発された新商品『琉球泡盛「みやらび」』のお披露目が行われました。

若い世代や女性など幅広い世代にも飲んで欲しいと、アルコール分12度、20度、25度の3種類があり、名嘉陸捻さんの作品をラベルデザインに使用しています。石川酒造場の仲松政治会長は「売上の一部を将来を担う子ども達への寄付として地域に還元していきたい」と話しました。

7月 12日 (月) **バレーボールのまち西原町  
東京オリンピックへ役員派遣**



7月24日から行われる東京オリンピックビーチバレーボール競技のラインジャッジやスコアラーの役員として派遣される、我謝正精さんと呉屋一輝さんが県バレーボール協会(大兼康弘会長)の役員とともに町役場を訪問しました。

我謝さんは「コロナ禍の中、複雑な気持ちはあるが役員として選ばれたからには、しっかり役割を果たしていきたい。皆で力を合わせて頑張ります」と話し、呉屋さんは「周りの理解がなければ参加することが出来ない。一生に一度あるかないかの経験。帰ってきたら色々な人たちに伝えていきたい」と意気込みを話しました。

※広報紙に掲載する写真については、撮影時のみマスクを外しております。