

# 使用済小型家電・パソコンの 宅配便回収がスタート!

西原町では、8月1日より携帯電話などの小型家電やパソコンに含まれている金や銀、プラチナなどの希少金属(レアメタル)をリサイクルするため、小型家電リサイクル法における認定事業者であるリネットジャパン株式会社(環境省認定)と協定を締結し、使用済小型家電・パソコンの宅配便回収を行います。ごみの減量化と資源化のため、宅配便回収をご活用ください。

## 回収品目

パソコン、携帯電話、ビデオデッキ、オーディオ機器、キッチン家電、生活家電など約400品目。詳しい回収品目はHPにてご確認ください。  
注意:テレビ、冷蔵庫、洗濯機・乾燥機、エアコンの家電4品目は回収できません。

## 回収費用

パソコン本体またはタブレットを含む場合は無料(箱に入れば何点でも可)  
それ以外は、1箱1,500円(税抜き)

## 回収物の包装方法

たて・よこ高さの3辺合計140センチメートル以内のダンボールに詰めてください。  
重さ20キログラム以内です。ダンボールはご自身で用意してください。※箱がない場合はリネットジャパンから購入も可能です。

## 利用方法

- 1.インターネットまたはFAXにより申込み
- 2.ダンボールに詰めて梱包
- 3.佐川急便が希望日時に自宅から回収

### 1 お申し込み



インターネットからお申し込みをしてください。

### 2 回収物を詰める



データ消去して、ダンボール箱に詰めるだけでOK! 無料消去ソフト付き

### 3 佐川急便が回収

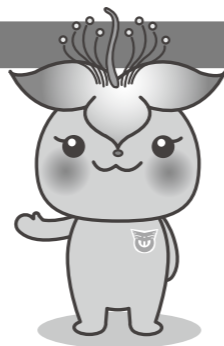


佐川急便が、ご希望の日時に回収へお伺いします。最短翌日!

## 申し込み方法

- 1.インターネットによる申込み
- 2.FAXによる申込み

どちらも町HP(トップページ→暮らし・手続き→ごみ・環境→使用済小型家電・パソコンの宅配便回収を行います)をご確認ください。



【お問い合わせ】 総務部 生活環境安全課 ☎945-5018

# みんなで創ろう、みんなの場所 ～ 農水産物流通・加工・観光拠点施設 ～



## オープンに向けた住民説明会を開催します!



どんな施設なんだろう? と疑問、興味をお持ちの方



直売所に出荷を  
考えている方



加工品などの出品・出店に興味を持っている方  
(水産物・加工食品・土産品・惣菜・工芸品・雑貨・飲食、その他)

指定管理者(JAおきなわ)と西原町では、施設のオープンに向けて、下記の日程で住民説明会を行います。今回はオープンに向けての第1弾の説明会です。施設の概要と指定管理者による運営方針、出荷者・出品者・出店者募集スケジュール、チャレンジショップ応募スケジュールなどについてお話しします。

日時	場所	主な行政区
9月4日(水) 午後7時～	町民体育館	幸地、幸地ハイツ、棚原、徳佐田、森川、千原、上原、翁長、坂田、県営幸地高層住宅 県営坂田高層住宅
9月11日(水) 午後7時～	西原小学校	平園、兼久、与那城、美咲、我謝
9月18日(水) 午後7時～	西原東小学校	呉屋、津花波、西原台団地、小橋川、内間、県営内間団地、掛保久、嘉手刈、小那覇
9月25日(水) 午後7時～	中央公民館	西原ハイツ、安室、桃原、池田、小波津、小波津団地、県営西原団地

※行政区でのご案内ですが、その日ご参加できない方は他の行政区の日へのご参加も可能です。

今後、指定管理者から具体的な出荷者募集、出品・出店者募集などについての説明会を行っていく予定です。

## 今年度の工事が始まりました!

工事期間中はご迷惑のかからないよう細心の注意を払い工事を進めます。ご協力をお願いいたします。

昨年度で基礎の完成まで進んだ工事について、本年度入札により工事業者が決定し、7月1日より工事が再開しました。今回の工事では建物部分が完成予定です。(次年度に外構工事を行い完成予定です。)

【お問い合わせ】 建設部 産業観光課 農地農政係 ☎945-4540



医療法人  
和み会

# 城間 医院

西原中学校向かい  
電話: (098) 945-4551

内科

胃・大腸カメラ  
生活習慣病 など

心療内科

心の不調  
睡眠障害 など