

65歳以上の方へ

# 高齢者インフルエンザ予防接種のお知らせ

インフルエンザの予防接種は、自らの意思と責任で受ける予防接種です。予防接種を受ける前に、医師から十分に説明を聞き、必要性や副反応についてよく理解・納得した上で接種を受けてください。

## ■ 対象者

- ① 65歳以上の方
- ② 60歳以上65歳未満の方で、心臓、腎臓、呼吸器の機能に日常生活活動が極度に制限される程度の障害のある方や、ヒト免疫不全ウイルスによる免疫機能に日常生活活動がほとんど不可能な程度の障害のある方(身体障害者手帳1級程度の方になります。)

※対象者の②に該当する方で予防接種を希望する方は、健康支援課までお問い合わせください。

**注意** 今年度から個別通知はありません。予診票は医療機関のものをご使用ください。

接種希望の方は、直接医療機関へ予約してください。

■ 実施期間 10月1日～平成31年2月28日まで ■ 自己負担額 1,000円 ※生活保護受給の方は自己負担額免除

## ■ 予防接種を受ける際に必要なもの

- ・健康保険証、健康手帳(健康手帳をお持ちでない方は健康支援課までお問い合わせください)
- ・生活保護の方は「被保護証明書」、対象者の②に該当する方は身体障害者手帳を医療機関へ提示してください。

## ■ 実施医療機関 (指定医療機関での接種となります)

町内の指定医療機関は下記のとおりです。(町外医療機関一覧はホームページに掲載予定)

町外医療機関で接種を希望の方は、ホームページで確認

または直接医療機関へお問合せください。

※ 接種を受ける際には、必ず事前に医療機関へ予約をお願いします。



## ■ 西原町内の高齢者インフルエンザ実施医療機関

病院名	所在地	電話	備考
1 あいわクリニック	池田766-2	946-5558	
2 アドベンチストメディカルセンター	幸地868	946-2833	
3 いちよう内科あしとみ	内間345-2	944-4444	
4 玄米クリニック	翁長834 トムズビル2F	944-6663	
5 幸地クリニック	幸地973	944-4165	
6 SAKU整形クリニック	小波津3-5	882-0001	
7 しらかわ内科	棚原1-20-10	944-3550	

病院名	所在地	電話	備考
8 城間医院	翁長240-7	945-4551	
9 しんざと内科	小波津3-5	946-5500	11月から受付開始
10 とうま内科	幸地972	946-3799	
11 のびのび整形外科	棚原1-21-8	946-5717	
12 ハートライフクリニック	掛保久288	882-0810	
13 ゆいゆい内科クリニック	我謝786-11	946-0055	

お問い合わせ 福祉部 健康支援課 保健予防係 ☎945-4791

西原中学校向かい  
電話: (098) 945-4551

医療法人  
和み会

# 城間医院

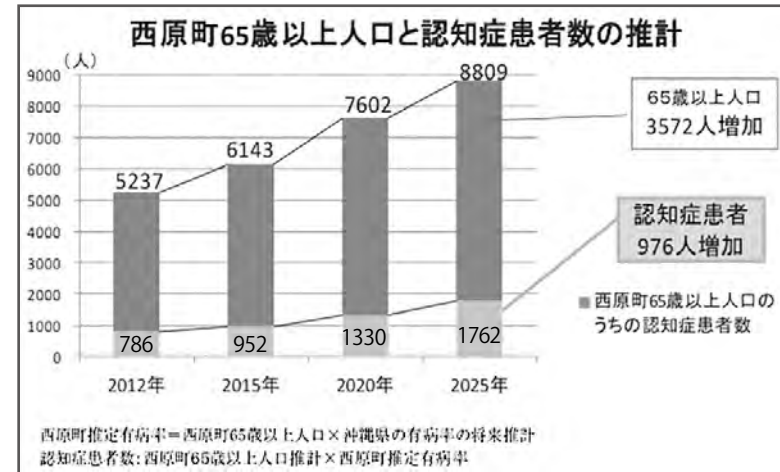
内科

胃・大腸カメラ  
生活習慣病 など

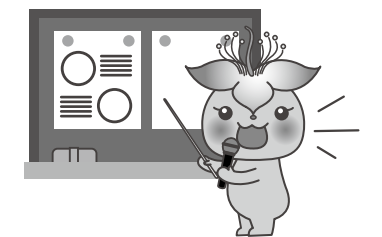
心療内科

心の不調  
睡眠障害 など

# 認知症は他人事ではありません!



グラフの通り、今後西原町において高齢者人口は増え続け、認知症の方も増えると予想されます。ご家族やご近所のお年寄りが徘徊により行方が分からなくなる可能性はゼロではありません。通報から捜索開始までに時間がかかってしまうと、命の危険が高まります。



## 見守りSOSネットワークって何だろう?

① サワフジさんは一人暮らし、認知症を患っており、訪問介護を利用しています。  
「サワフジさん? サワフジさんがいないわ! 大変!」

② ヘルパーさんは、ご家族へ連絡しました。  
「大変だ! 警察に連絡しますね!」

③ 母がいなくなったみたいです。事前にSOSネットワークに登録しています。  
※情報提供は同意範囲にて対応

④ 15時発見しました。皆さん、ご協力ありがとうございます。  
「お母さん! 本当に無事でよかった。皆さんありがとうございます。」

西原町と西原町社会福祉協議会、浦添警察署は、1月19日に「認知症高齢者等見守りSOSネットワーク」の協定を締結しました。この協定は認知症による徘徊がみられる方やその可能性がある方を事前に登録することにより、見守りと行方不明になった場合に迅速な捜索を開始することを目的としています。

※見守りや行方不明時の情報提供や捜索は家族が同意した協力機関のみ行います。また、町民や各機関へ見守り依頼をすることもあります。  
※ご家族の徘徊でお困りの方、登録希望の方は健康支援課・地域包括支援センターまでご連絡ください。

## 認知症サポーター 養成講座を受講しませんか?

受講料無料

認知症を正しく理解し、温かく見守る応援者である認知症サポーターを育成します。認知症について興味のある方はお気軽にご相談ください。申込みは健康支援課介護支援係までご連絡ください。

講座時間: 1時間半  
講座内容: 認知症の症状・診断・治療、予防、認知症の方と接する心構え

※受講希望者が10名程度集まると開講することができますので、ご家族やお友達へお声かけください。受講者にはオレンジリングが贈呈されます。

お問い合わせ  
福祉部 健康支援課 介護支援係 ☎945-4791  
西原町地域包括支援センター ☎882-0117