

7月10日①は参院選投票日 投票は18歳から

今回の参議院議員通常選挙より**18歳から**投票が可能となります。多くの方が投票に参加し、若者から年長者までの声を政治につなげよう！あなたの未来を、みんなの未来を明るくするために、ひとりでも多くの声を！投票日当日に用事などで投票できない方は、「期日前投票」をご活用ください。

【期日前投票(不在者投票)】

期日 7月9日(土)まで
時間 8:30~20:00
場所 西原町役場 町民ギャラリー

【7月10日(日)投票日】

時間 7:00~20:00
場所 投票所入場券(ハガキ)をご確認ください。



【お問い合わせ】 西原町選挙管理委員会 ☎945-5011

9月11日①は西原町長・西原町議会議員補欠選挙

任期満了に伴う「西原町長選挙」について、下記のとおり選挙期日等を決定しましたので、お知らせします。また、町議員に欠員が生じたため、「西原町議会議員補欠選挙」を「西原町長選挙」と同時執行します。なお、立候補予定者説明会の日時については下記のとおりです。

【西原町長、西原町議会議員補欠選挙】

告示日 9月6日(火)
投票日 9月11日(日)

【同立候補予定者説明会】

(関係者2名以内)
期日 8月12日(金)
時間 14:00~
※立候補予定者説明会は、両選挙とも同時に行います。
場所 西原町役場 3階全員協議会室



【お問い合わせ】 西原町選挙管理委員会 ☎945-5011

平成29年4月開園の認可小規模保育事業所の 設置・運営事業者を募集します

【種別】小規模保育事業A型(定員:6人~19人) 【募集数】1事業所

【応募資格】

西原町内で認可外保育施設の運営を行っている者[ただし、沖縄県から「認可外保育施設指導監督基準」を満たしている旨の証明書交付を受けている認可外保育施設(以下、「監督基準」という)に限る]、または、西原町在住者で西原町以外に監督基準を満たした認可外保育施設及び小規模保育事業所の運営を行っている者で、かつ平成28年10月1日現在、西原町内に保育事業を営むための開設準備が整っている者。

※西原町在住者とは、平成28年4月1日以前から西原町に住居登録され、引き続き住所を有する者。
※その他募集の詳細につきましては、こども福祉課で配布する募集要項をご確認ください。

【募集要項配布及び受付期間】

7月1日(金)~8月10日(水) (土日、祝日を除く、9:00~17:00)

【要項配布・書類提出先・お問い合わせ】 福祉部こども福祉課 幼稚園・こども園係 ☎889-5311



地域に貢献する企業を目指して

サンリフォーム沖縄

西原町下水道排水設備指定工事店
西原町指定給水装置工事事業者

西原町字内間111-2 TEL.882-9155

☎0120-882-916

西原町下水道接続工事 お見積り無料! お気軽にお電話下さい



自社施工だから安心

プロの技術に大満足



清潔で快適な生活を応援します!



【にしはら健康21(第二次)の取り組み!】 飲食店メニューに栄養成分を 表示する取り組みがあります!

西原町では、飲食店等がメニューの栄養成分表示や栄養に関する情報を町民へ提供する「栄養情報提供店(くえーぶーかめー店)」への登録店舗を募集しています。希望するメニュー1つから登録できます。お気軽にお問い合わせください!

この取り組みに参加すると、あなたのお店も広報にしはらや南部保健所ホームページで紹介されるよ♪栄養成分の計算は専門家がやってくれるので、負担は少ないんだ。



このお店の食事は栄養成分が表示されているので、カロリーや塩分を気にしている僕にとってはとてもありがたいな♪こういう取り組みは、お店選びの際に参考になるね!

【お問い合わせ】 福祉部健康推進課 保健予防係 ☎945-4791

西原町商工会より 飲食店関係者へお知らせ!

西原町商工会では、町健康推進課と連携して『栄養情報提供店(くえーぶーかめー店)』説明会を開催します。あなたのお店もくえーぶーかめー店に登録し、お客様の健康管理に協力しませんか?

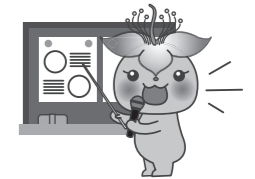
日時:7月20日(水) 15時~16時

場所:西原町商工会2階ホール

対象:飲食店関係者(レストラン、喫茶店、弁当店など)

※予約なしでも参加可能ですが、資料準備のため電話予約にご協力をお願いします。

【お問い合わせ】 西原町商工会 ☎945-6136

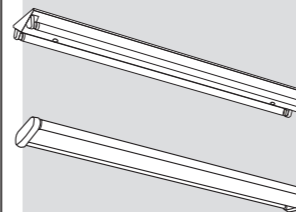


施設管理者・事業者のみなさまへ ~PCB廃棄物を期限内に処理しましょう~

PCBを含む電気機器を保管、使用していませんか。処理期限までに処理が必要です。再度確認をお願いします。PCB廃棄物保管および処分の状況について、届出を行わなかった者、また虚偽の届出をした者は**6ヶ月以下の懲役又は50万円以下の罰金**に処されます。現在使用中のPCBを含む電気機器についても、処理期限を勘案し、計画的に使用をやめて処理を行うことが必要です。

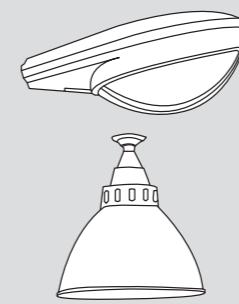
PCB安定器を使用した照明器具

蛍光灯器具
(オフィス・教室用等)



※家庭用の蛍光灯には使われていません。

水銀灯器具
(高天井用・道路用)



Copyright © Japan Lighting Manufacturers Association(JLMA)All Rights Reserved.

安定器等・汚染物で使われた、高濃度PCB廃棄物の処理期限は、**平成34年3月31日**です。

国内メーカーで、昭和32年(1956年)から昭和47年(1972年)までに製造された照明器具については、「安定器」に高濃度PCBが使用された可能性があります。※外国製など一部の機器については該当しない場合があります。判別方法の詳細は、各メーカーにお問い合わせるか、下記のホームページを参照してください。

【(一社)日本照明工業会 検索】

また、PCBが使用された代表的な電気機器には、「高圧トランス(※1)」や「高圧コンデンサ(※2)」もあります。

※1 トランス(変圧器):工場やビルなどで、送られてきた電気の電圧を変える装置
※2 コンデンサ(蓄電器):電気を一時的に蓄える、電圧を調整するなどの役割を果たす装置

トランス・コンデンサで使われた、高濃度PCB廃棄物の処理期限は、**平成31年3月31日**です。

判別方法の詳細は、各メーカーにお問い合わせるか、下記のホームページを参照してください。

参考資料
・環境省/パンフレット「ポリ塩化ビフェニル(PCB)廃棄物の期限内処理に向けて」(2015年4月版)
・沖縄県/パンフレット「高濃度PCB廃棄物の期限内処理に向けて」

【(一社)日本電気工業会 検索】

【お問い合わせ】 南部保健所 環境保全班 ☎889-6799