

西原東中学校改造防音工事

(除湿換気・B工区)

完成図

平成15年度

請負者 株式会社 嶺設備

# 西原東中学校 改造防音工事

## ( 除湿換気 ・ B工区 )

平成 15 年度

### 図 面 目 録

図面番号	図面名称	縮尺	備 考	図面番号	図面名称	縮尺	備 考
M-01	特記仕様書 (除湿 換気)	No SCALE		M-10	個別換気システム標準図	NO SCALE	
M-02	付近見取図、配置図	1/500		M-11	1階 配管工事平面図	1/200	
M-03	個別空調機器表、換気機器表	No SCALE		M-12	2階 配管工事平面図	1/200	
M-04	1階 除湿換気設備平面図	1/200		M-13	3階 配管工事平面図	1/200	
M-05	2階 除湿換気設備平面図	1/200		M-14	4階 配管工事平面図	1/200	
M-06	3階 除湿換気設備平面図	1/200		M-15	1階 撤去工事平面図	1/200	
M-07	1階 除湿換気設備平面図 (B工区)	1/100		M-16	2階 撤去工事平面図	1/200	
M-08	2階 除湿換気設備平面図 (B工区)	1/100		M-17	3階 撤去工事平面図	1/200	
M-09	3階 除湿換気設備平面図 (B工区)	1/100					

西原町教育委員会			
工事名称	西原東中学校改造防音工事 (除湿換気・B工区)		
工事場所	西原町字小那覇308番地の1		
図面名	図面目録	縮尺	番号
請負者 株式会社 嶺 設 備			

除湿換気設備特記仕様書

工事概要

Table with 2 columns: 工事項目, 内容. Includes 1. 工事名, 2. 工事場所, 3. 構造規模, 4. 面積.

Table with 3 columns: 階数/区分, 防音対象面積 (m2), 除湿面積 (m2). Includes 1階, 2階, 3階, PH, and 合計.

5. 防音計画：所要防音量は、125Hzから4000Hzまでオクターブ・ハントの中心周波数における内圧音圧レベル差の平均値で30dB以上とする。

- II 一般事項
1. 本特記仕様書及び図面に記載されていない事項は、現場説明書、防衛施設庁施設部施設対策第二課制定「防衛施設周辺防音工事標準仕方書」(平成7年度版) (以下仕方書という)
2. 特記仕様
(1) 項目は番号に0印のついたものを適用する。
(2) 特記事項は、◎の付いたものを適用する◎印の無い場合は、※印のあるものを適用する。◎印と※印のある場合は共に適用する。
(3) 形状寸法の単位は、特記なき限りミリメートルとする。
(4) 特記事項に記載の( )内表示番号は、機械設備工事仕様書の当該項目、当該図または当該表を示す。

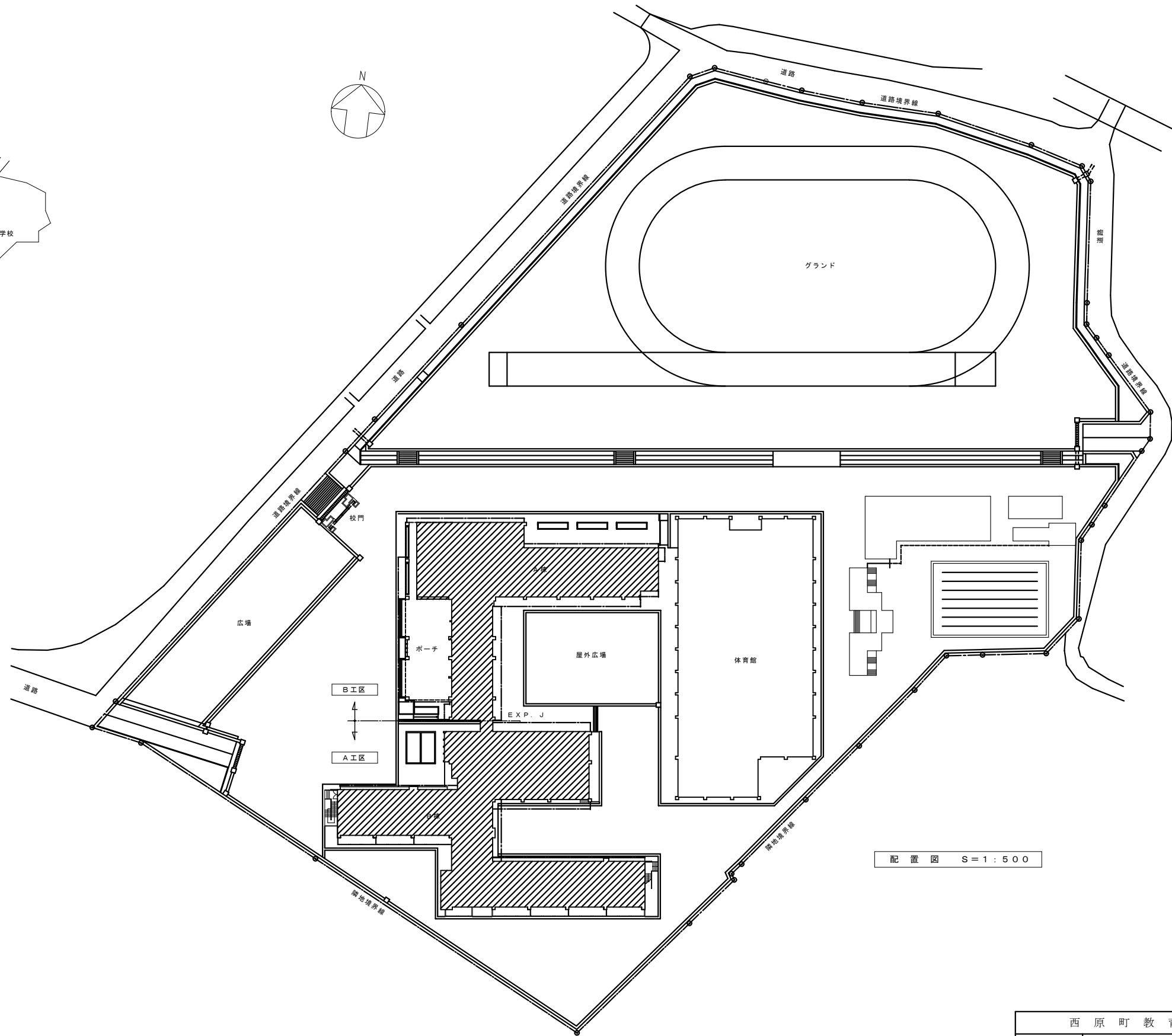
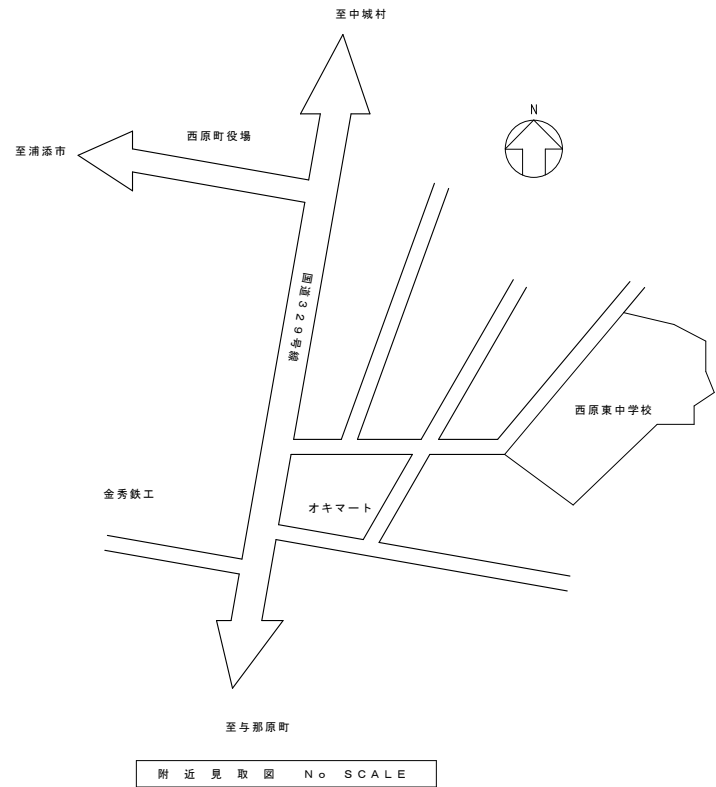
Main specification table with columns: 項目, 特記事項. Includes items like 1. 機材, 2. 防音計画, 3. 基礎の種別, 4. 風道の種類, 5. 防煙タンク, 6. チャンバー, 7. 定風量ユニット, 8. 外気取入れカ'ラリ.

Technical details and notes table with columns: 項目, 仕様. Includes items like 1. 埋め戻し盛り土, 2. 土質区分, 3. コンクリート設計基準強度, 4. 防音計画, 5. 基礎の種別, 6. 風道の種類, 7. 風道の工法, 8. 風量測定口, 9. 風道用材料, 10. 排煙口開放装置, 11. 排煙風量測定, 12. 排煙機, 13. 機材名, 14. 機材の検査及び試験内容, 15. 空気調和機, 16. 風道, 17. 外気取入れカ'ラリ.

Technical details and notes table with columns: 項目, 仕様. Includes items like 1. 風道保温, 2. 風道の塗装, 3. 消音内張り, 4. 管材, 5. 接続方法, 6. ストレーナ, 7. 防振継手, 8. フレキシブルシ, 9. 温度計, 10. 圧力計及び真空計, 11. 瞬間流量計及び流量測定口, 12. 冷水管保温 (継手及び弁類含む).

Technical details and notes table with columns: 項目, 仕様. Includes items like 1. 冷水ト'レン管の保温, 2. 冷媒管保温, 3. 冷媒配管接合の検査, 4. 風道用材料, 5. 排煙口開放装置, 6. 排煙風量測定, 7. 排煙機, 8. 機材名, 9. 機材の検査及び試験内容, 10. 空気調和機, 11. 風道.

西原町教育委員会
工事名称: 西原東中学校改造防音工事(除湿換気・B工区)
工事場所: 西原町宇小那覇308番地の1
図面名: 除湿換気設備特記仕様書
縮尺: M-1
請負者: 株式会社 嶺設備



西原町教育委員会			
工事名称	西原東中学校改造防音工事(除湿換気・B工区)		
工事場所	西原町字小那覇308番地の1		
図面名	附近見取図, 配置図	縮尺	1:500
		番号	M-02
請負者 株式会社 嶺 設備			

個別空調機器表

NO	名称	B工区 数量	仕様	電源				備考
				KW	φ	V	HZ	
ACP-1	パッケージ冷房機	3	型式：空冷式 冷房専用型 天井カセット1方向吹出 冷房能力：2.8KW 送風量：標準風量 機外静圧：標準静圧 圧縮機、室外送風機、室内送風機	0.98 0.04 0.035	1	200	60	1階心教育相談室 1階休室 1階生徒指導室
ACP-2	パッケージ冷房機	1	型式：空冷式 冷房専用型 天井カセット1方向吹出 冷房能力：3.2KW 送風量：標準風量 機外静圧：標準静圧 圧縮機、室外送風機、室内送風機	0.98 0.04 0.035	1	200	60	2階道路相談室
ACP-3	パッケージ冷房機	2	型式：空冷式 冷房専用型 天井カセット4方向吹出 冷房能力：4.0KW 送風量：標準風量 機外静圧：標準静圧 圧縮機、室外送風機、室内送風機	0.98 0.04 0.056	3	200	60	1階事務室、放送室 1階校長室
ACP-4	パッケージ冷房機	2	型式：空冷式 冷房専用型 天井カセット4方向吹出 冷房能力：4.5KW 送風量：標準風量 機外静圧：標準静圧 圧縮機、室外送風機、室内送風機	0.98 0.04 0.056	3	200	60	2階理科教室準備室 1階保健室
ACP-5	パッケージ冷房機	1	型式：空冷式 冷房専用型 天井カセット4方向吹出 冷房能力：5.6KW 送風量：標準風量 機外静圧：標準静圧 圧縮機、室外送風機、室内送風機	1.5 0.03 0.056	3	200	60	1階特殊学級
ACP-6	パッケージ冷房機	2	型式：空冷式 冷房専用型 天井カセット4方向吹出 冷房能力：6.3KW 送風量：標準風量 機外静圧：標準静圧 圧縮機、室外送風機、室内送風機	1.8 0.03 0.056	3	200	60	1階生徒会室 3階音楽教室準備室
ACP-7	パッケージ冷房機	7	型式：空冷式 冷房専用型 天井埋込ダクト型 冷房能力：11.2KW 送風量：標準風量 機外静圧：標準静圧 圧縮機、室外送風機、室内送風機	3.0 0.03+0.03 0.29	3	200	60	1階会議室 2階コンピューター教室×2台 2階理科教室-2×2台 3階音楽教室-1×2
ACP-8	パッケージ冷房機	5	型式：空冷式 冷房専用型 天井埋込ダクト型 冷房能力：14.0KW 送風量：標準風量 機外静圧：標準静圧 圧縮機、室外送風機、室内送風機	3.75 0.03+0.07 0.29	3	200	60	1階会議室 2階図書室×2 2階理科教室-1 3階音楽教室-2
ACP-10	パッケージ冷房機	2	型式：空冷式 冷房専用型 天井埋込ダクト型 冷房能力：8.0KW 送風量：標準風量 機外静圧：標準静圧 圧縮機、室外送風機、室内送風機	2.2 0.03 0.15	3	200	60	2階理科教室-1 3階音楽教室-2
	集中コントローラー	1						1階事務室

\* 注記

室外機ケーシング内外両面共耐塩防食処理は、次に記載のメーカーによる防錆処理とし、補償期間は5年間とする。

空調屋外機防錆処理メーカー	ゆにてっくす
	ニテボウチツクテツ
	ジーバード沖崎

室外機はSUS製ワイヤー（2本）支持、SUS製ターンバックル付  
室内機は付属品はリモコンスイッチ付とする、制御方式等はシステム図参照

\* 下記の項目は本工事とする。

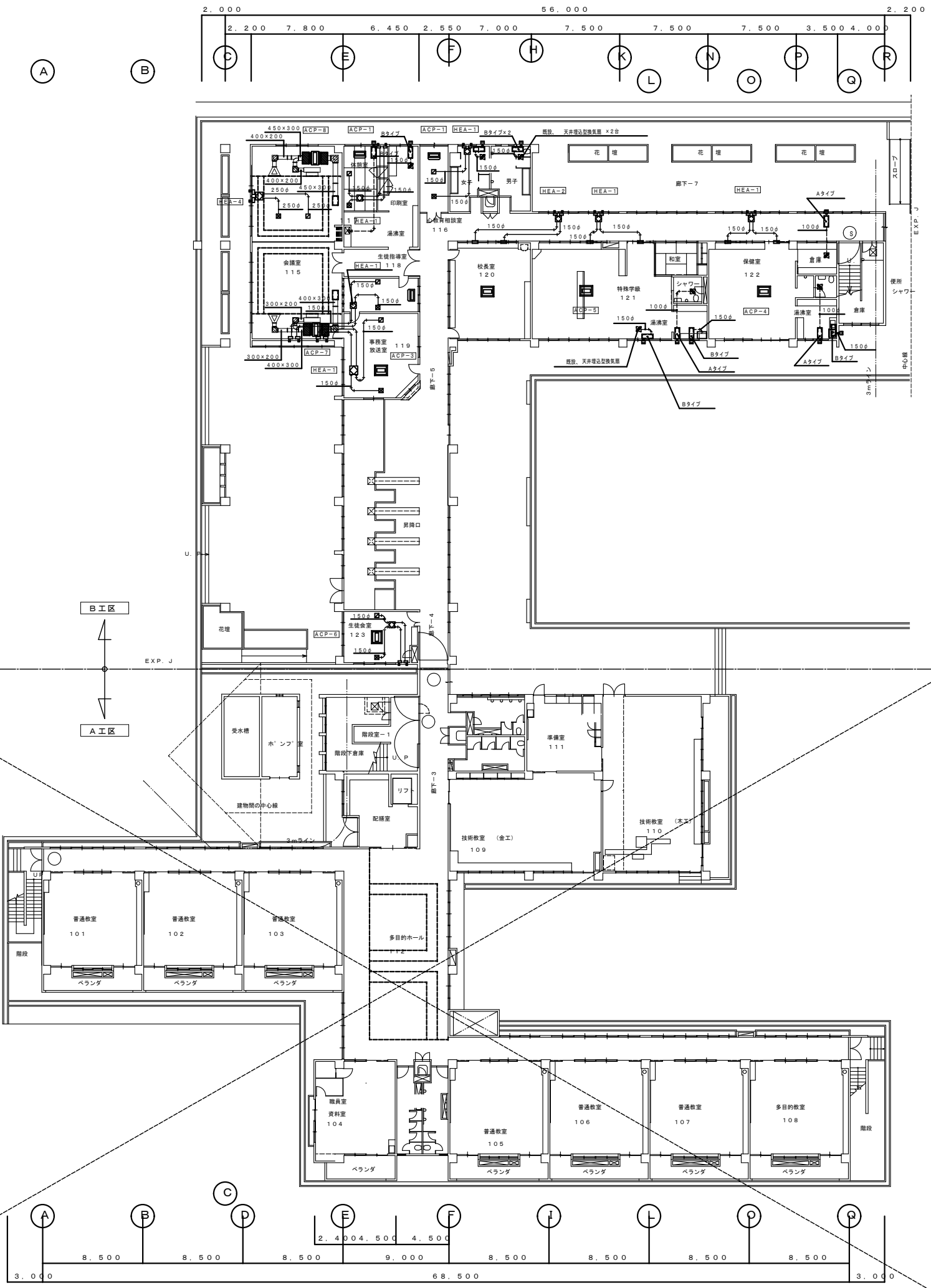
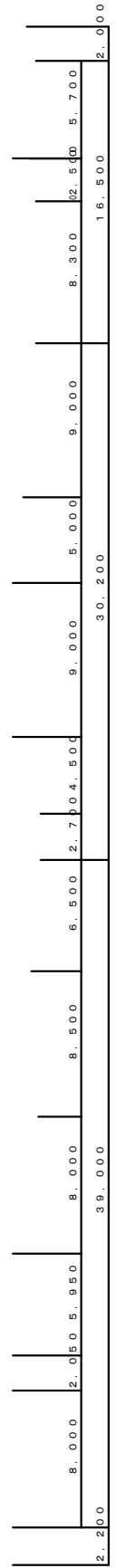
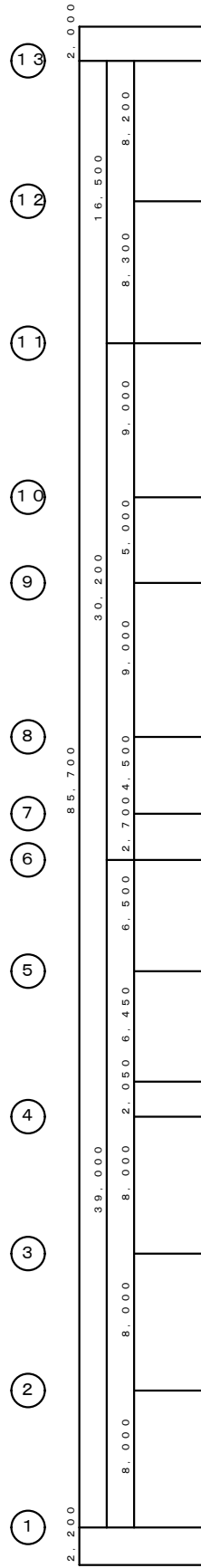
1. 全熱交換器とコントロールスイッチ間の配線。
2. 室内空調機と室外機との連絡線、室内機からリモコンスイッチへの制御線、リモコンスイッチは全熱交換器兼用とする。
3. 冷房室内機と全熱交換器は運動運転とする、全熱交換器は単独運転可能とする。
4. 室内機と集中コントローラー間の制御線。

換気機器表

NO	名称	B工区 数量	仕様	電源				備考
				W	φ	V	HZ	
HEA-1	全熱交換器	9	型式：天井埋込ダクト型 風量：150m <sup>3</sup> /H 付属：深型ステンレスパイプフード150φ（ガラリ付） 専用コントロールスイッチ共 その他 消音ボックス含む 吹出口150φ用 吸込口150φ用	15×2	1	200	60	1階心教育相談室 1階休室 1階生徒指導室 1階事務室、放送室 1階保健室 1階特殊学級 2階道路相談室 2階理科教室準備室 3階音楽教室準備室
HEA-2	全熱交換器	2	型式：天井埋込ダクト型 風量：250m <sup>3</sup> /H 付属：深型ステンレスパイプフード150φ（ガラリ付） 専用コントロールスイッチ共 その他 消音ボックス含む 吹出口150φ用 吸込口150φ用	25×2	1	200	60	1階校長室 1階生徒会室
HEA-3	全熱交換器	0	型式：天井埋込ダクト型 風量：350m <sup>3</sup> /H 付属：深型ステンレスパイプフード150φ（ガラリ付） 専用コントロールスイッチ共 その他 消音ボックス含む 吹出口200φ用 吸込口200φ用	55×2	1	200	60	
HEA-4	全熱交換器	7	型式：天井埋込ダクト型 風量：1000m <sup>3</sup> /H 付属：深型ステンレスパイプフード250φ（ガラリ付） 専用コントロールスイッチ共 その他 消音ボックス含む 吹出口250φ用 吸込口250φ用	100×2	1	200	60	1階会議室 2階コンピューター教室 2階図書室 2階理科教室-1 2階理科教室-2 3階音楽教室-1 3階音楽教室-2

凡 例		
図 示	名 称	仕 様
— R —	冷媒管	銅管 屋外は銅管（ステンレスラッキング）
— D —	ドレン管（空調用）	硬質塩化ビニール管（VP）・配管用炭素鋼管（白）
— CD —	冷却水往管	配管用炭素鋼管（白）
— CDR —	冷却水戻り管	配管用炭素鋼管（白）
— C —	冷水往管	配管用炭素鋼管（白）
— CR —	冷水戻り管	配管用炭素鋼管（白）

西原町教育委員会			
工事名称	西原東中学校改造防音工事（除湿換気・B工区）		
工事場所	西原町字小那覇308番地の1		
図面名	個別空調機器表	縮尺	—
	換気機器表	番号	M-03
請負者 株式会社 嶺 設 備			



115 (ACP-8)	
吹出口 VHS (壁)	2
1000W×250H	
1200 CMH	
吸込口 スリット	1
1000W×500H	
2400 CMH	

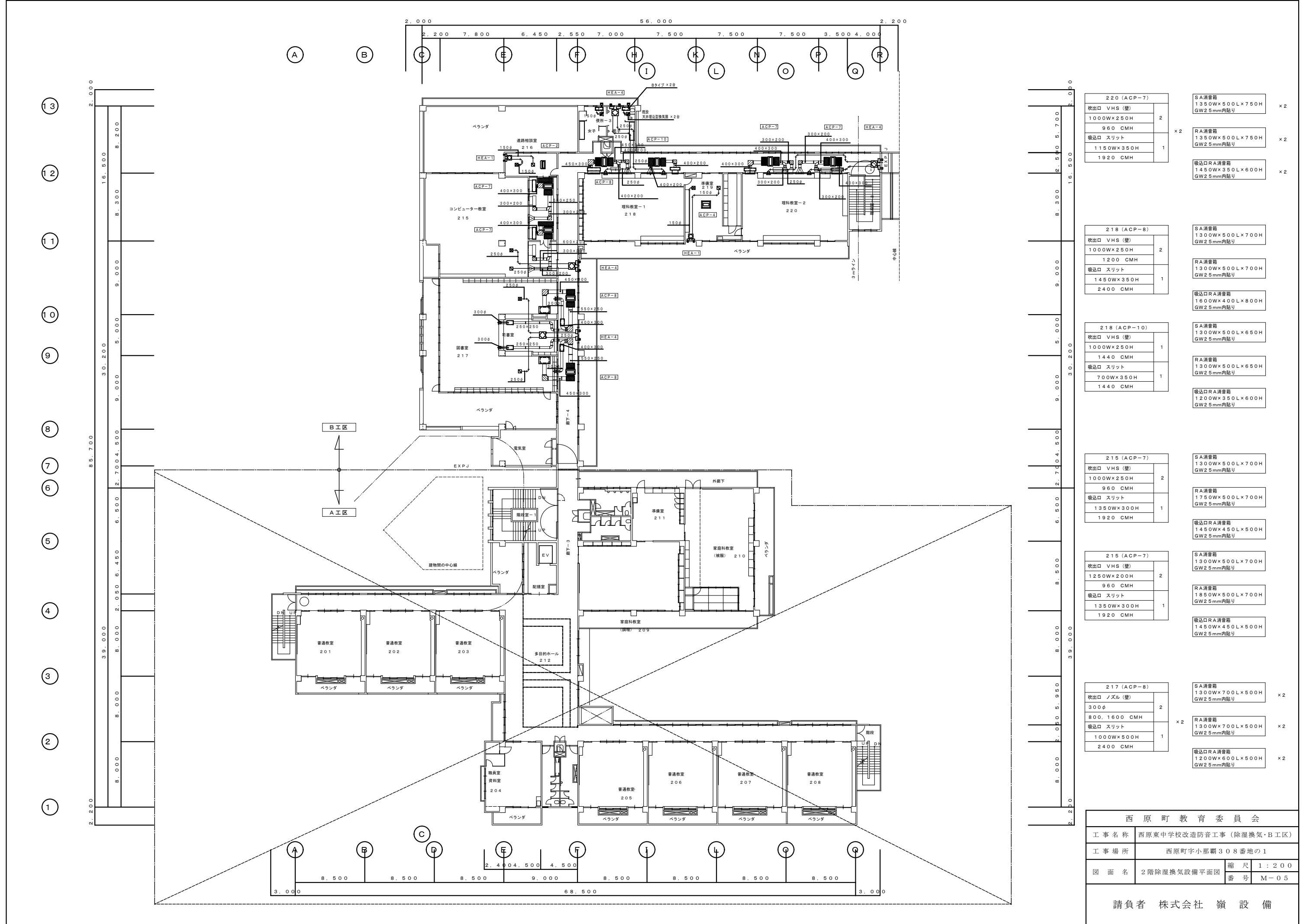
- SA清音箱  
1300W×700L×500H  
GW25mm内貼り
- RA清音箱  
1300W×700L×500H  
GW25mm内貼り
- 吸込口RA清音箱  
1200W×600L×500H  
GW25mm内貼り

115 (ACP-7)	
吹出口 VHS (壁)	2
1000W×250H	
960 CMH	
吸込口 スリット	1
800W×500H	
1920 CMH	

- SA清音箱  
1300W×700L×500H  
GW25mm内貼り
- RA清音箱  
1300W×700L×500H  
GW25mm内貼り
- 吸込口RA清音箱  
1000W×600L×500H  
GW25mm内貼り

西原町教育委員会			
工事名称	西原東中学校改造防音工事(除湿換気・B工区)		
工事場所	西原町字小那覇308番地の1		
図面名	1階除湿換気設備平面図	縮尺	1:200
		番号	M-04

請負者 株式会社 嶺 設備



220 (ACP-7)		SA清音箱 1350W×500L×750H GW2.5mm内貼り	x 2
吹出口 VHS (壁)	2	RA清音箱 1350W×500L×750H GW2.5mm内貼り	x 2
1000W×250H		吸込口RA清音箱 1450W×350L×600H GW2.5mm内貼り	x 2
960 CMH			
吸込口 スリット	1		
1150W×350H			
1920 CMH			

218 (ACP-8)		SA清音箱 1300W×500L×700H GW2.5mm内貼り	
吹出口 VHS (壁)	2	RA清音箱 1300W×500L×700H GW2.5mm内貼り	
1000W×250H		吸込口RA清音箱 1450W×400L×800H GW2.5mm内貼り	
1200 CMH			
吸込口 スリット	1		
1450W×350H			
2400 CMH			

218 (ACP-10)		SA清音箱 1300W×500L×650H GW2.5mm内貼り	
吹出口 VHS (壁)	1	RA清音箱 1300W×500L×650H GW2.5mm内貼り	
1000W×250H		吸込口RA清音箱 1200W×350L×600H GW2.5mm内貼り	
1440 CMH			
吸込口 スリット	1		
700W×350H			
1440 CMH			

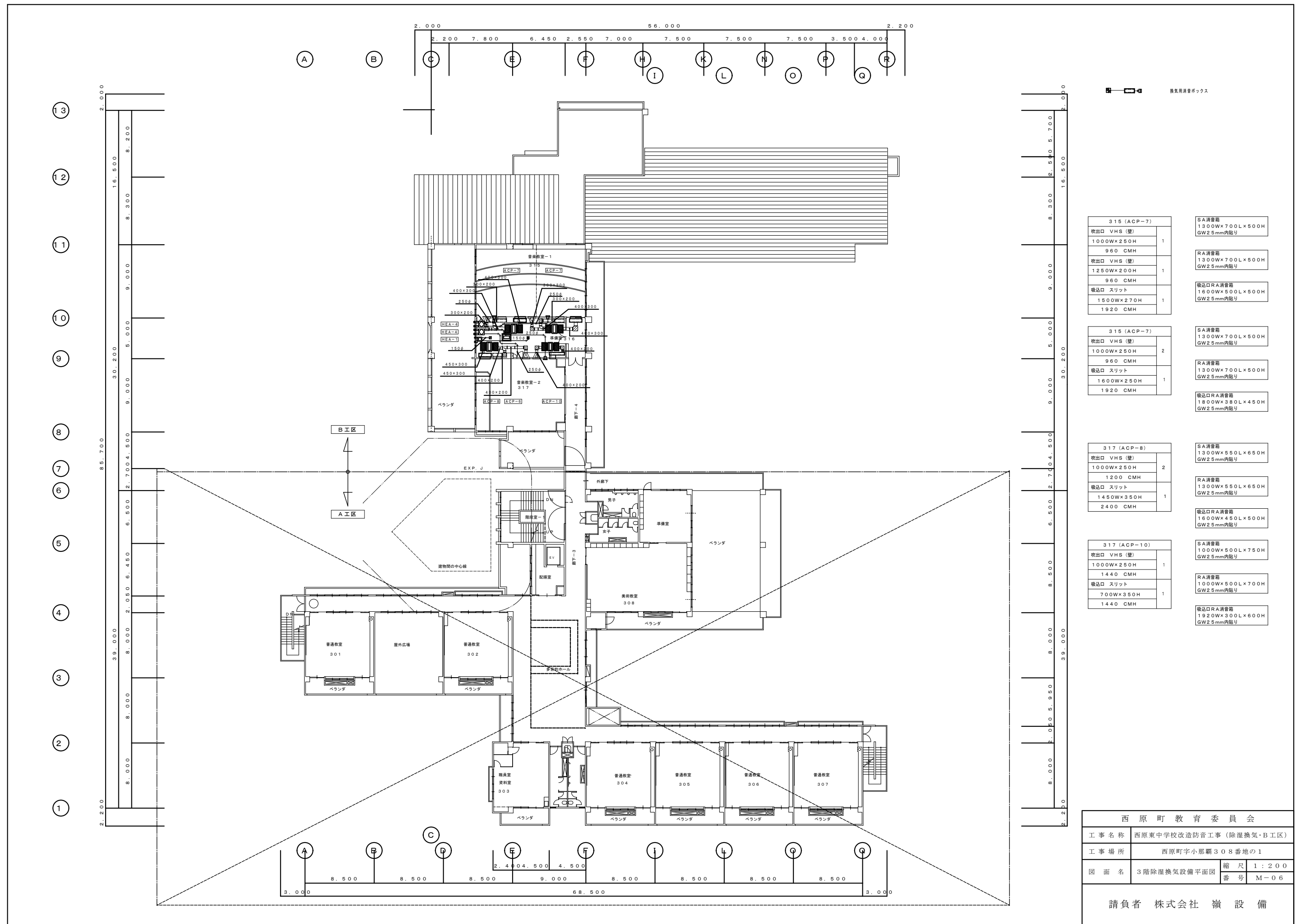
215 (ACP-7)		SA清音箱 1300W×500L×700H GW2.5mm内貼り	
吹出口 VHS (壁)	2	RA清音箱 1750W×500L×700H GW2.5mm内貼り	
1000W×250H		吸込口RA清音箱 1450W×450L×500H GW2.5mm内貼り	
960 CMH			
吸込口 スリット	1		
1350W×300H			
1920 CMH			

215 (ACP-7)		SA清音箱 1300W×500L×700H GW2.5mm内貼り	
吹出口 VHS (壁)	2	RA清音箱 1850W×500L×700H GW2.5mm内貼り	
1250W×200H		吸込口RA清音箱 1450W×450L×500H GW2.5mm内貼り	
960 CMH			
吸込口 スリット	1		
1350W×300H			
1920 CMH			

217 (ACP-8)		SA清音箱 1300W×700L×500H GW2.5mm内貼り	x 2
吹出口 ノズル (壁)	2	RA清音箱 1300W×700L×500H GW2.5mm内貼り	x 2
300φ		吸込口RA清音箱 1200W×600L×500H GW2.5mm内貼り	x 2
800, 1600 CMH			
吸込口 スリット	1		
1000W×500H			
2400 CMH			

西原町教育委員会			
工事名称	西原東中学校改造防音工事 (除湿換気・B工区)		
工事場所	西原町字小那覇308番地の1		
図面名	2階除湿換気設備平面図	縮尺	1:200
		番号	M-05

請負者 株式会社 嶺 設備

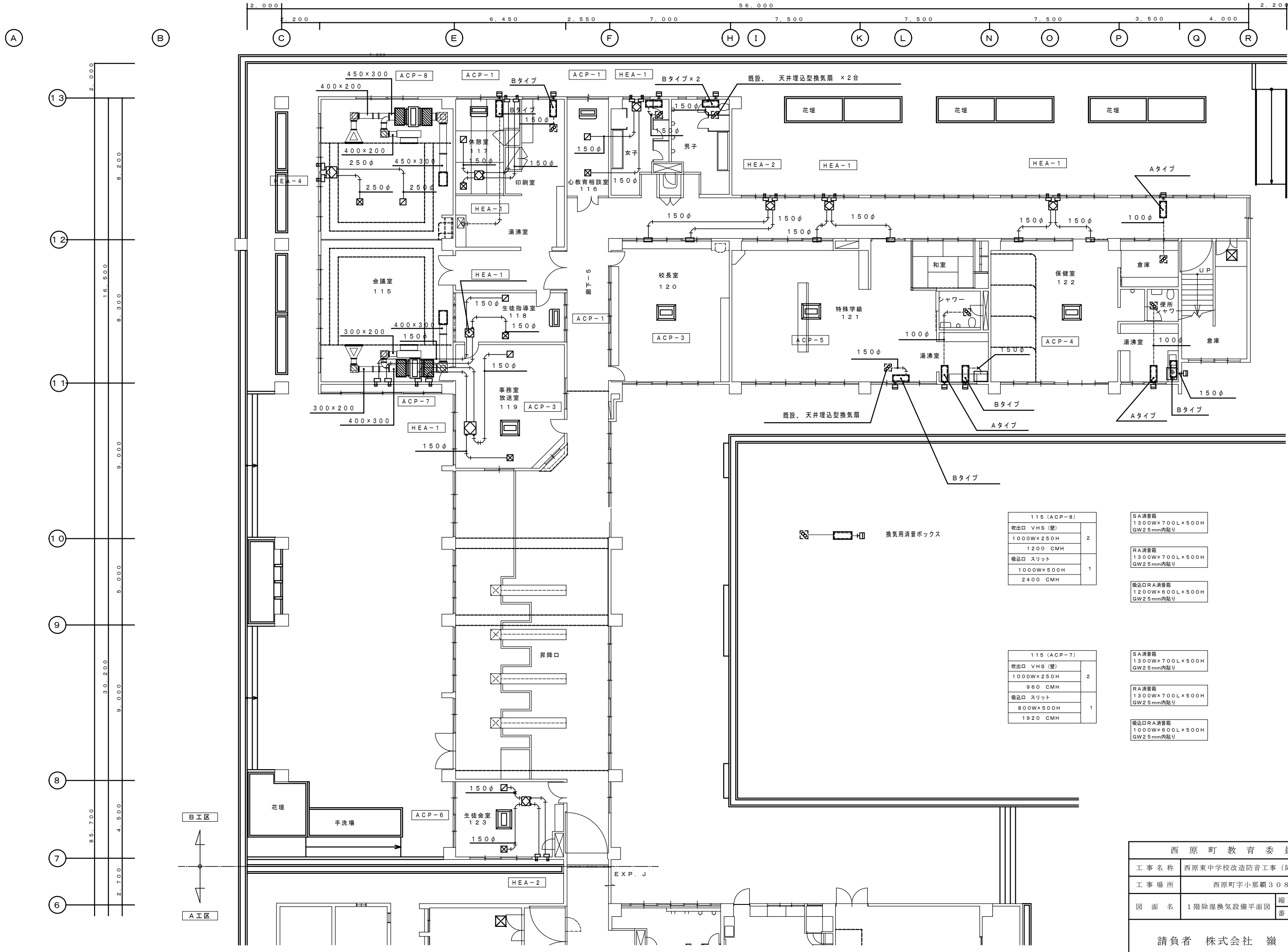


換気用消音ボックス

315 (ACP-7)	吹出口 VHS (壁) 1000W×250H	1	SA消音箱 1300W×700L×500H GW2.5mm内貼り
	960 CMH		RA消音箱 1300W×700L×500H GW2.5mm内貼り
	吹出口 VHS (壁) 1250W×200H	1	吸込口RA消音箱 1600W×500L×500H GW2.5mm内貼り
	960 CMH		
	吸込口 スリット 1500W×270H	1	
	1920 CMH		
315 (ACP-7)	吹出口 VHS (壁) 1000W×250H	2	SA消音箱 1300W×700L×500H GW2.5mm内貼り
	960 CMH		RA消音箱 1300W×700L×500H GW2.5mm内貼り
	吸込口 スリット 1600W×250H	1	吸込口RA消音箱 1800W×380L×450H GW2.5mm内貼り
	1920 CMH		
317 (ACP-8)	吹出口 VHS (壁) 1000W×250H	2	SA消音箱 1300W×550L×650H GW2.5mm内貼り
	1200 CMH		RA消音箱 1300W×550L×650H GW2.5mm内貼り
	吸込口 スリット 1450W×350H	1	吸込口RA消音箱 1600W×450L×500H GW2.5mm内貼り
	2400 CMH		
317 (ACP-10)	吹出口 VHS (壁) 1000W×250H	1	SA消音箱 1000W×500L×750H GW2.5mm内貼り
	1440 CMH		RA消音箱 1000W×500L×700H GW2.5mm内貼り
	吸込口 スリット 700W×350H	1	吸込口RA消音箱 1920W×300L×600H GW2.5mm内貼り
	1440 CMH		

西原町教育委員会			
工事名称	西原東中学校改造防音工事 (除湿換気・B工区)		
工事場所	西原町字小那覇308番地の1		
図面名	3階除湿換気設備平面図	縮尺	1:200
		番号	M-06
請負者 株式会社 嶺 設備			

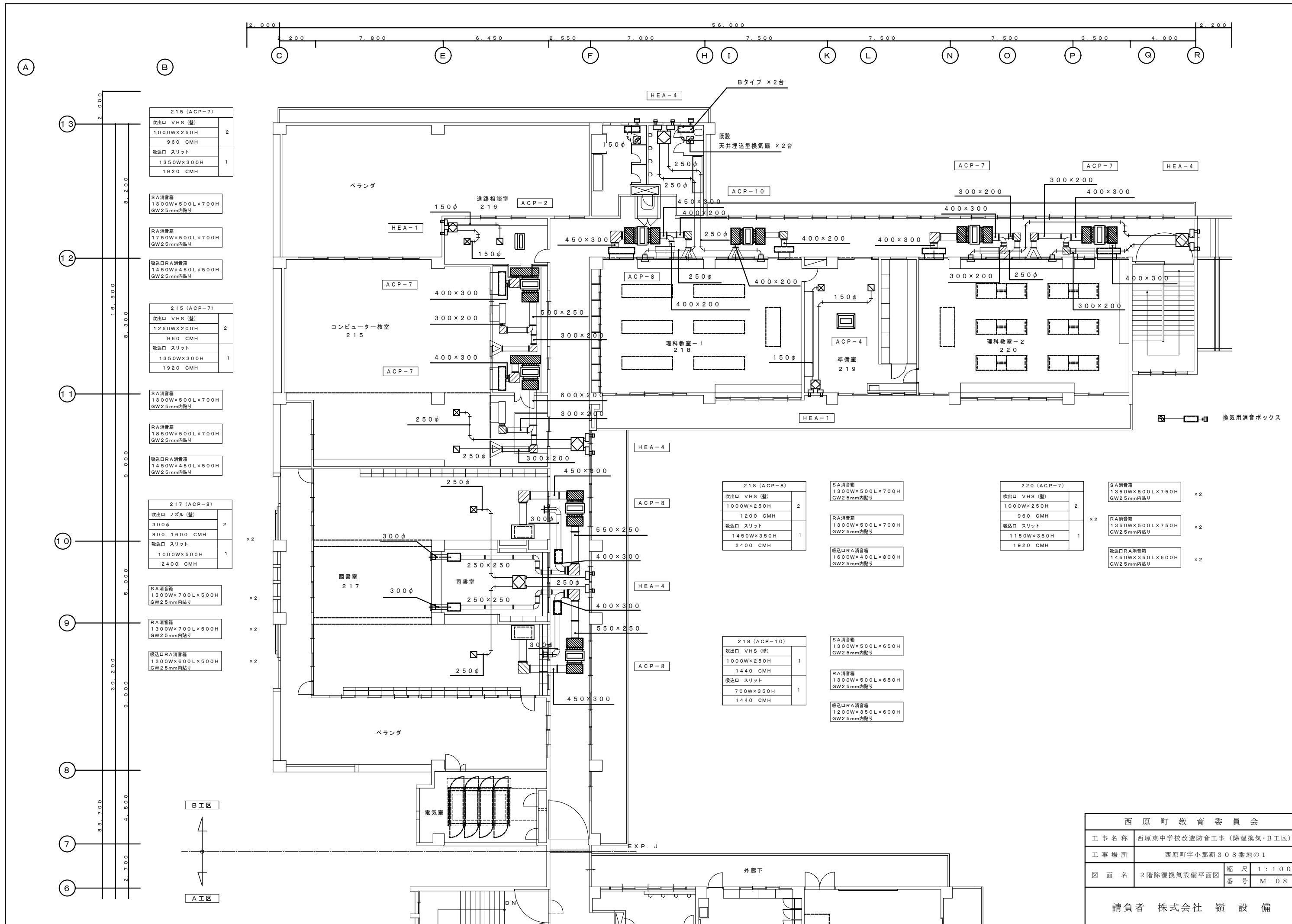




換気用消音ボックス

115 (ACP-8)		SA消音箱 1300W×700L×500H GW2.5mm内貼り
吹出口 VHS (壁)	2	RA消音箱 1300W×700L×500H GW2.5mm内貼り
1000W×250H		吸込口RA消音箱 1200W×600L×500H GW2.5mm内貼り
1200 CMH		
吸込口 スリット	1	
1000W×500H		
2400 CMH		
115 (ACP-7)		SA消音箱 1300W×700L×500H GW2.5mm内貼り
吹出口 VHS (壁)	2	RA消音箱 1300W×700L×500H GW2.5mm内貼り
1000W×250H		吸込口RA消音箱 1000W×600L×500H GW2.5mm内貼り
960 CMH		
吸込口 スリット	1	
800W×500H		
1920 CMH		

西原町教育委員会			
工事名称	西原東中学校改造防音工事 (除湿換気・B工区)		
工事場所	西原町字小那覇308番地の1		
図面名	1階除湿換気設備平面図	縮尺	1:100
		番号	M-07
請負者 株式会社 嶺設備			



215 (ACP-7)	
吹出口 VHS (壁)	2
1000W×250H	
960 CMH	
吸込口 スリット	1
1350W×300H	
1920 CMH	

SA 清音箱	1300W×500L×700H	GW2.5mm内貼り
--------	-----------------	------------

RA 清音箱	1750W×500L×700H	GW2.5mm内貼り
--------	-----------------	------------

吸込口RA清音箱	1450W×450L×500H	GW2.5mm内貼り
----------	-----------------	------------

215 (ACP-7)	
吹出口 VHS (壁)	2
1250W×200H	
960 CMH	
吸込口 スリット	1
1350W×300H	
1920 CMH	

SA 清音箱	1300W×500L×700H	GW2.5mm内貼り
--------	-----------------	------------

RA 清音箱	1850W×500L×700H	GW2.5mm内貼り
--------	-----------------	------------

吸込口RA清音箱	1450W×450L×500H	GW2.5mm内貼り
----------	-----------------	------------

217 (ACP-8)	
吹出口 ノズル (壁)	2
300φ	
800, 1600 CMH	
吸込口 スリット	1
1000W×500H	
2400 CMH	

SA 清音箱	1300W×700L×500H	GW2.5mm内貼り
--------	-----------------	------------

RA 清音箱	1300W×700L×500H	GW2.5mm内貼り
--------	-----------------	------------

吸込口RA清音箱	1200W×600L×500H	GW2.5mm内貼り
----------	-----------------	------------

218 (ACP-8)	
吹出口 VHS (壁)	2
1000W×250H	
1200 CMH	
吸込口 スリット	1
1450W×350H	
2400 CMH	

SA 清音箱	1300W×500L×700H	GW2.5mm内貼り
--------	-----------------	------------

RA 清音箱	1300W×500L×700H	GW2.5mm内貼り
--------	-----------------	------------

吸込口RA清音箱	1600W×400L×800H	GW2.5mm内貼り
----------	-----------------	------------

218 (ACP-10)	
吹出口 VHS (壁)	1
1000W×250H	
1440 CMH	
吸込口 スリット	1
700W×350H	
1440 CMH	

SA 清音箱	1300W×500L×650H	GW2.5mm内貼り
--------	-----------------	------------

RA 清音箱	1300W×500L×650H	GW2.5mm内貼り
--------	-----------------	------------

吸込口RA清音箱	1200W×350L×600H	GW2.5mm内貼り
----------	-----------------	------------

220 (ACP-7)	
吹出口 VHS (壁)	2
1000W×250H	
960 CMH	
吸込口 スリット	1
1150W×350H	
1920 CMH	

SA 清音箱	1350W×500L×750H	GW2.5mm内貼り	×2
--------	-----------------	------------	----

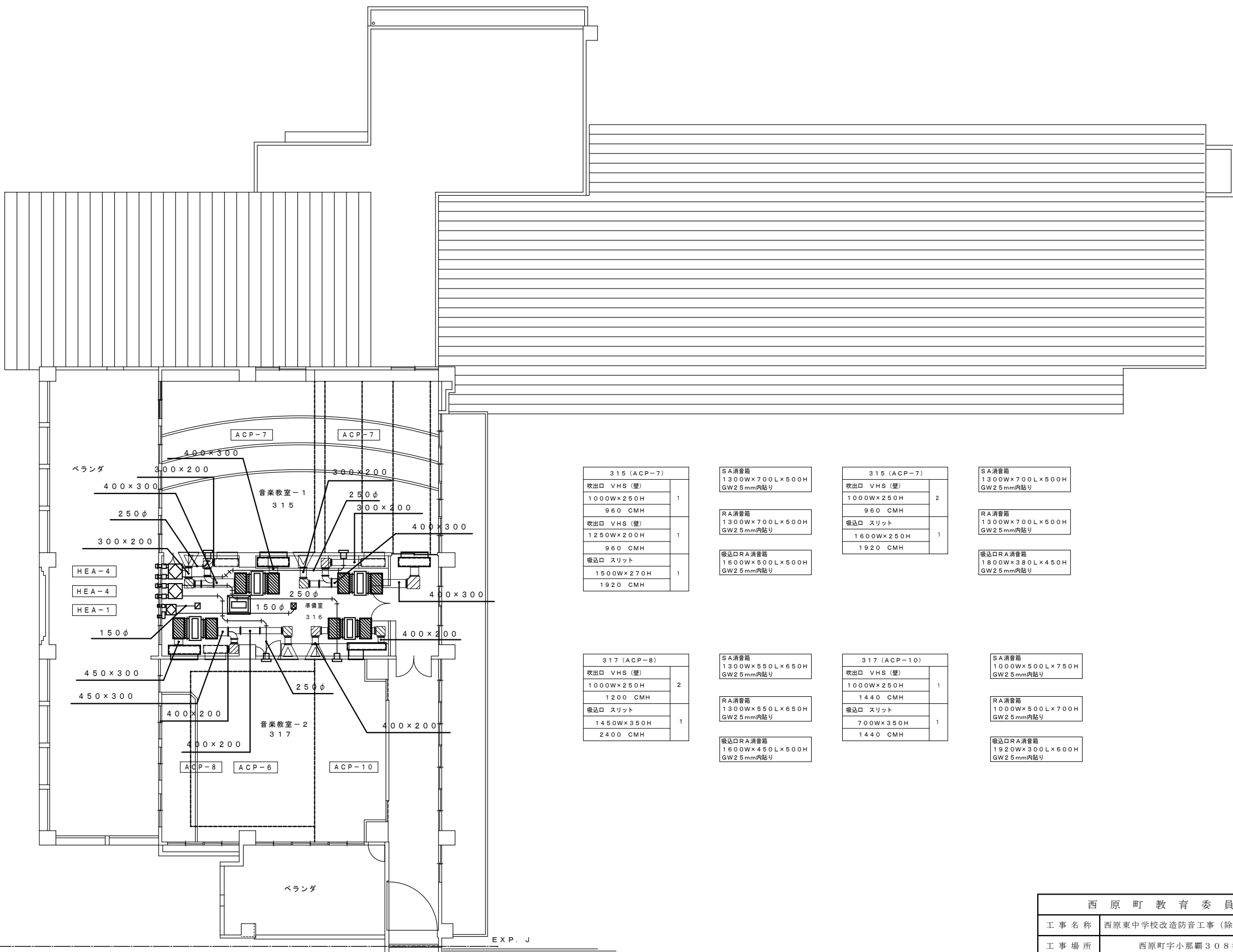
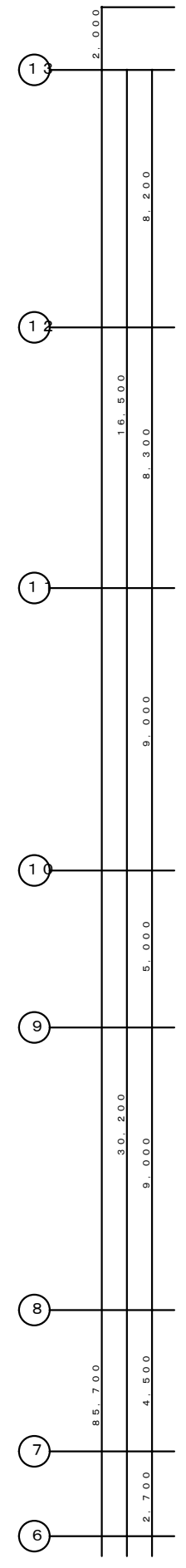
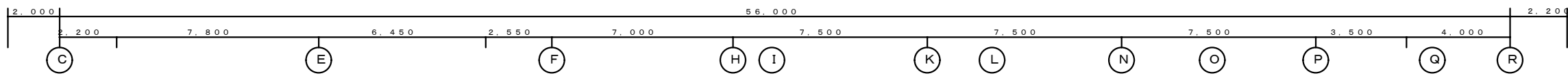
RA 清音箱	1350W×500L×750H	GW2.5mm内貼り	×2
--------	-----------------	------------	----

吸込口RA清音箱	1450W×350L×600H	GW2.5mm内貼り	×2
----------	-----------------	------------	----

B工区

A工区

西原町教育委員会			
工事名称	西原東中学校改修防音工事 (除湿換気・B工区)		
工事場所	西原町字小那覇308番地の1		
図面名	2階除湿換気設備平面図	縮尺	1:100
		番号	M-08
請負者 株式会社 嶺 設備			



315 (ACP-7)	
吹出口 VHS (壁)	1
1000W×250H	
960 CMH	
吹出口 VHS (壁)	1
1250W×200H	
960 CMH	
吸込口 スリット	1
1500W×270H	
1920 CMH	

SA清音箱	1300W×700L×500H	GW2.5mm内貼り
RA清音箱	1300W×700L×500H	GW2.5mm内貼り
吸込口RA清音箱	1600W×500L×500H	GW2.5mm内貼り

315 (ACP-7)	
吹出口 VHS (壁)	2
1000W×250H	
960 CMH	
吸込口 スリット	1
1600W×250H	
1920 CMH	

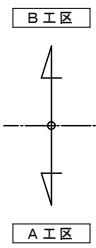
SA清音箱	1300W×700L×500H	GW2.5mm内貼り
RA清音箱	1300W×700L×500H	GW2.5mm内貼り
吸込口RA清音箱	1800W×380L×450H	GW2.5mm内貼り

317 (ACP-8)	
吹出口 VHS (壁)	2
1000W×250H	
1200 CMH	
吸込口 スリット	1
1450W×350H	
2400 CMH	

SA清音箱	1300W×550L×650H	GW2.5mm内貼り
RA清音箱	1300W×550L×650H	GW2.5mm内貼り
吸込口RA清音箱	1600W×450L×500H	GW2.5mm内貼り

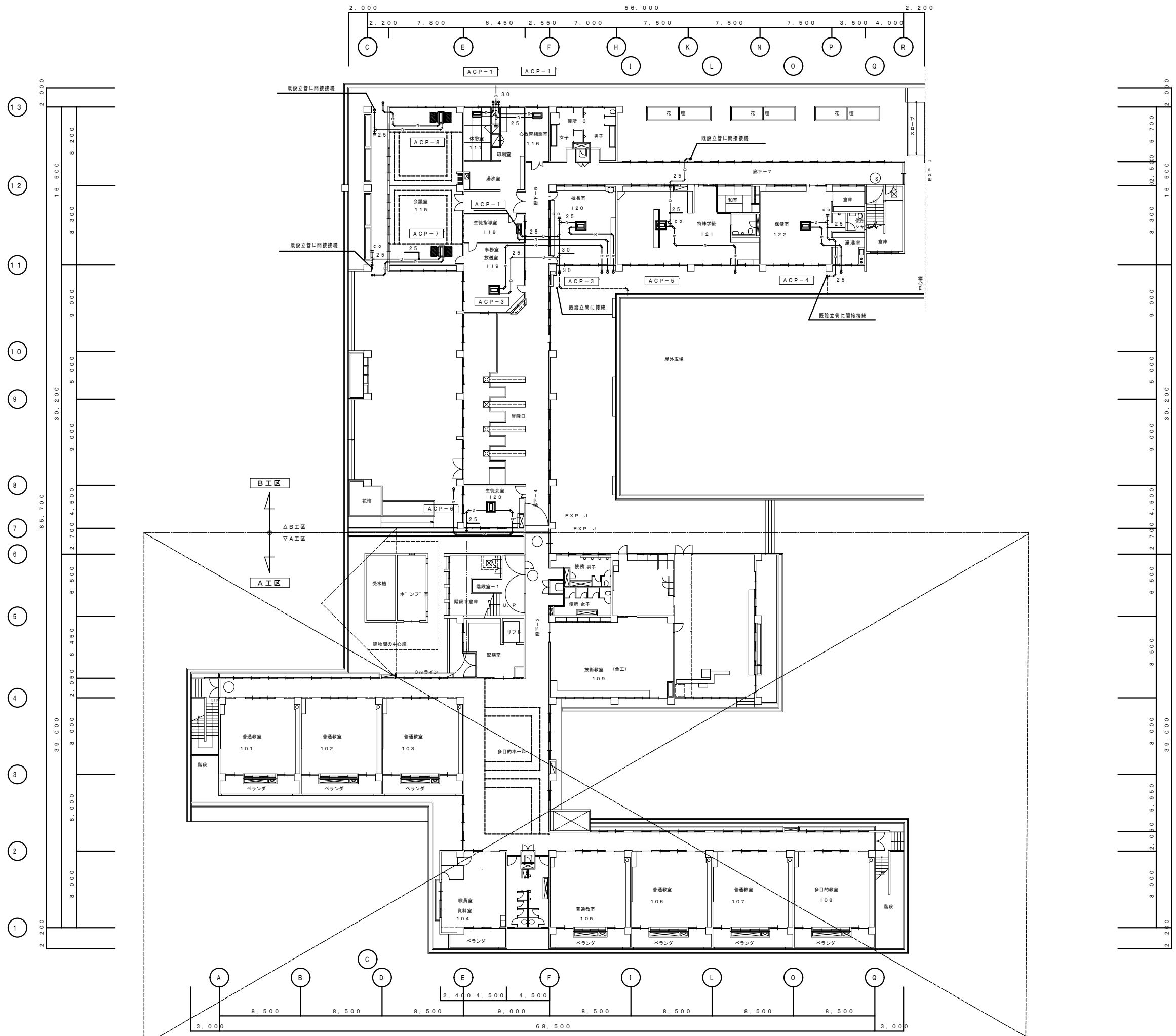
317 (ACP-10)	
吹出口 VHS (壁)	1
1000W×250H	
1440 CMH	
吸込口 スリット	1
700W×350H	
1440 CMH	

SA清音箱	1000W×500L×750H	GW2.5mm内貼り
RA清音箱	1000W×500L×700H	GW2.5mm内貼り
吸込口RA清音箱	1920W×300L×600H	GW2.5mm内貼り

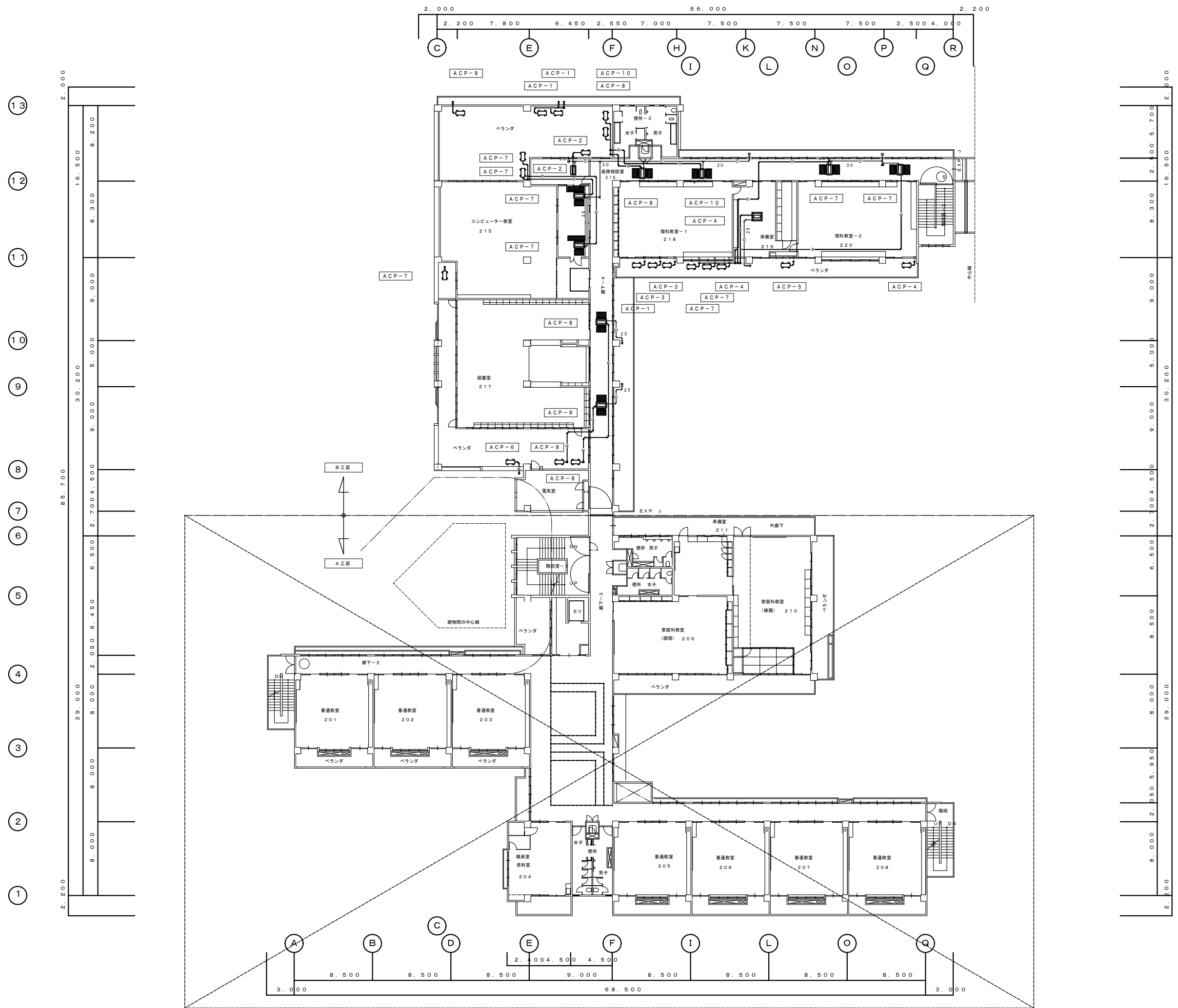


西原町教育委員会			
工事名称	西原東中学校改造防音工事 (除湿換気・B工区)		
工事場所	西原町字小那覇308番地の1		
図面名	3階除湿換気設備平面図	縮尺	1:100
		番号	M-09
請負者 株式会社 嶺設備			



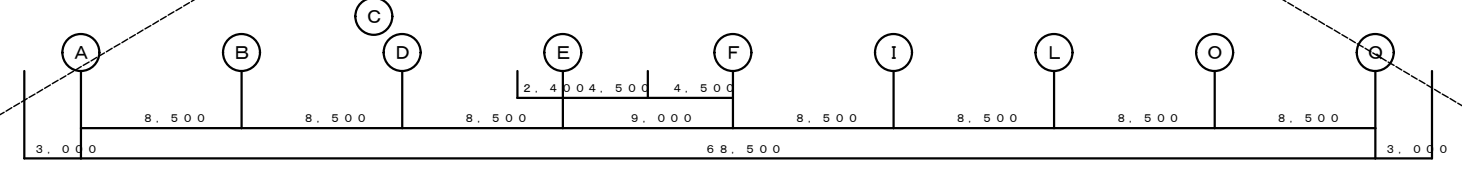
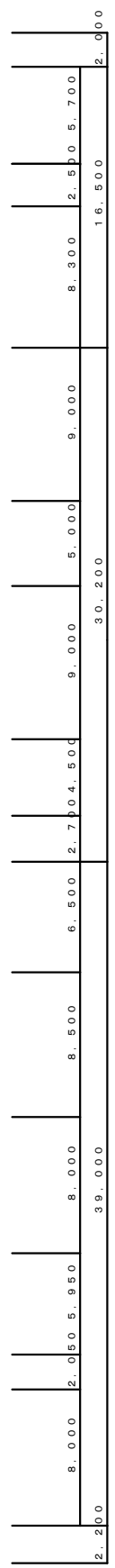
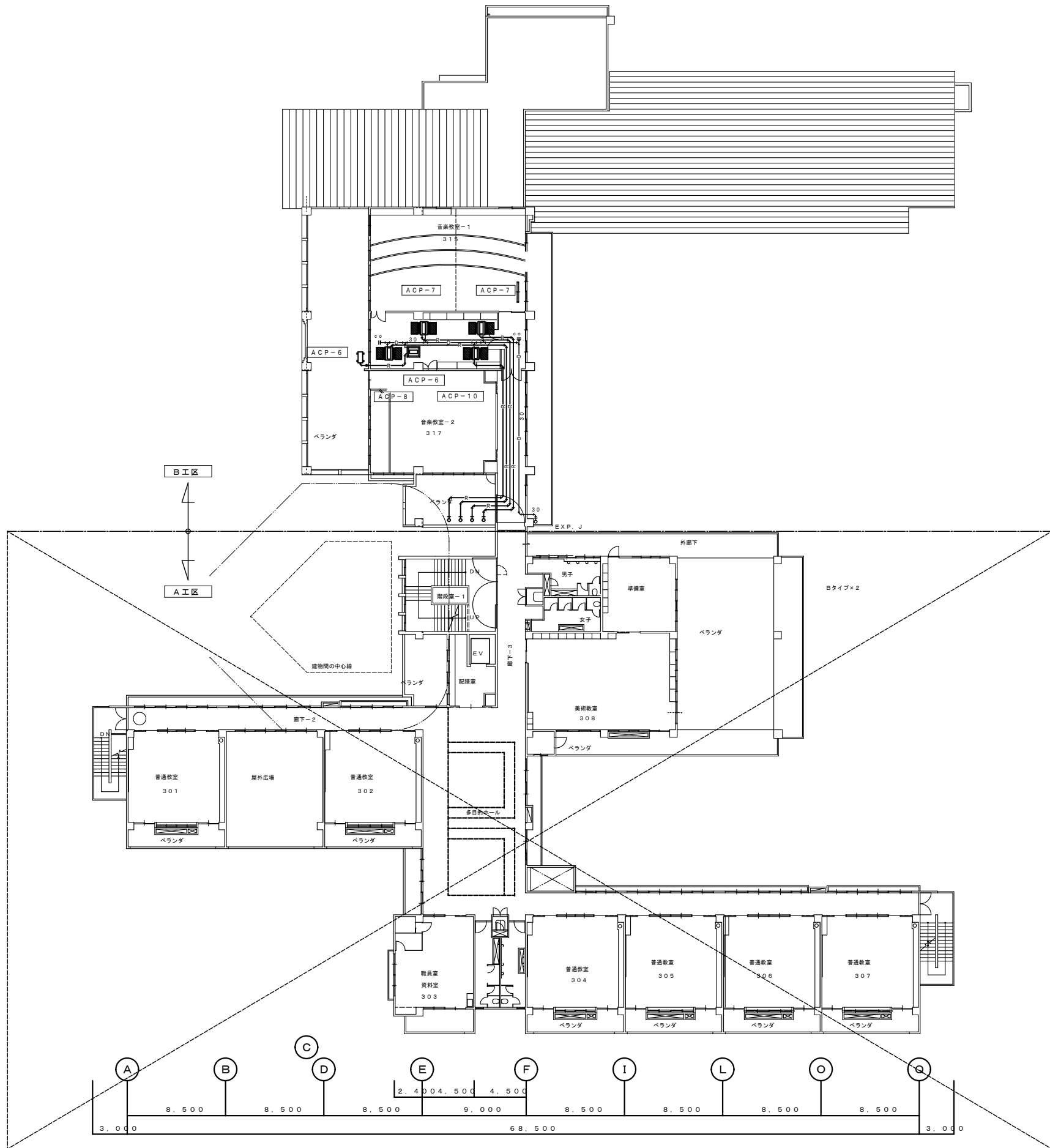
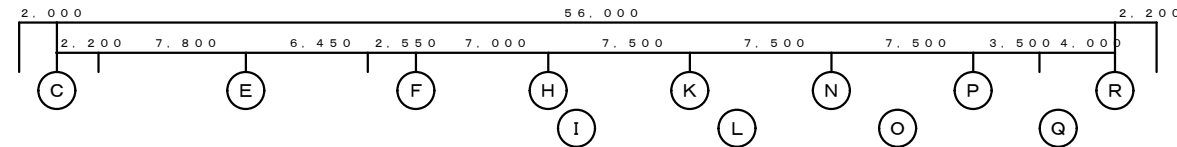
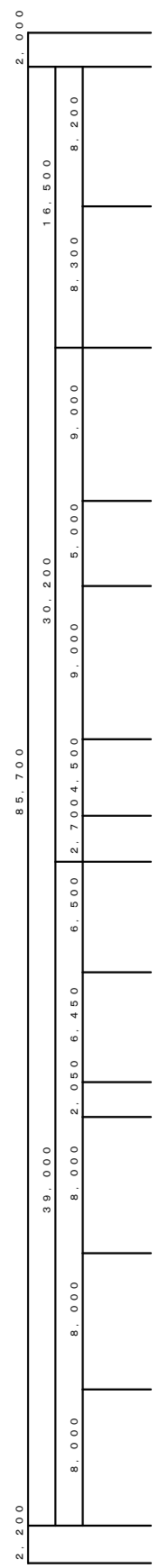


西原町教育委員会			
工事名称	西原東中学校改造防音工事(除湿換気・B工区)		
工事場所	西原町字小那覇308番地の1		
図面名	1階配管工事平面図	縮尺	1:200
		番号	M-11
請負者 株式会社 嶺 設備			

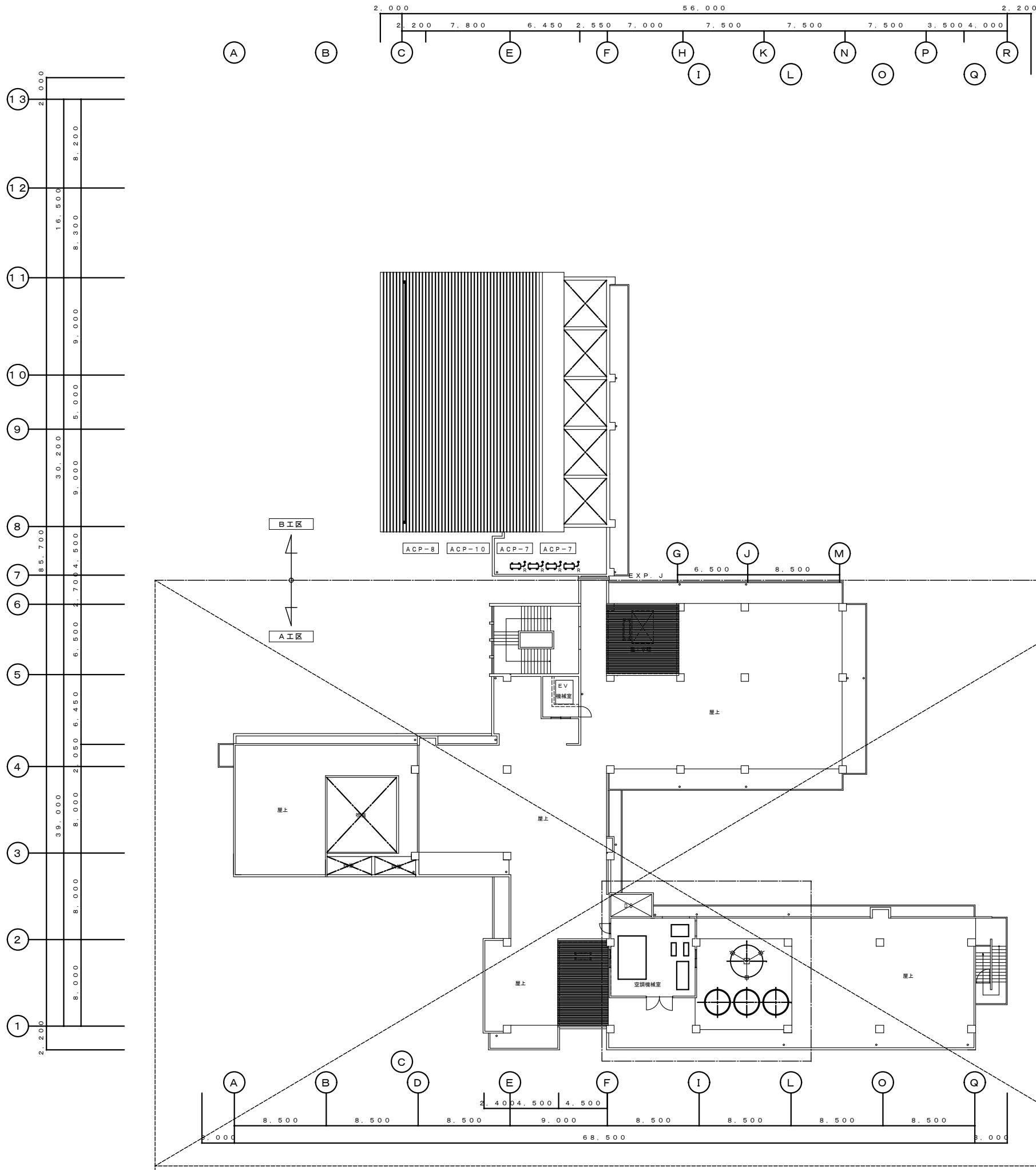


西原町教育委員会			
工事名称	西原東中学校改造防音工事(除湿換気・B工区)		
工事場所	西原町字小那覇308番地の1		
図面名	2階配管工事平面図	縮尺	1:200
		番号	M-12
請負者 株式会社 嶺設備			

13  
12  
11  
10  
9  
8  
7  
6  
5  
4  
3  
2  
1

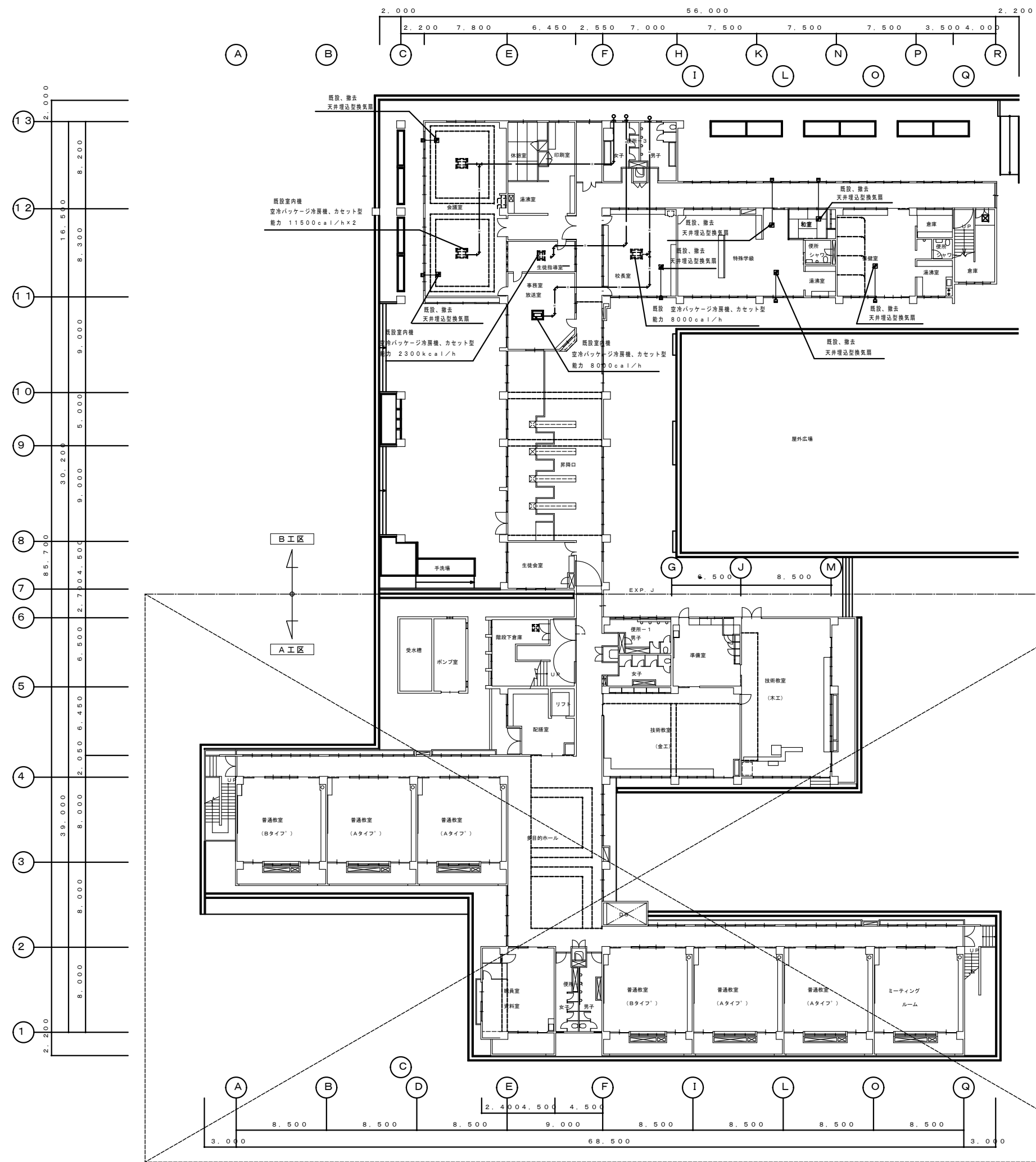


西原町教育委員会		
工事名称	西原東中学校改造防音工事(除湿換気・B工区)	
工事場所	西原町字小那覇308番地の1	
図面名	3階配管工事平面図	縮尺 1:200
		番号 M-13
請負者 株式会社 嶺 設備		

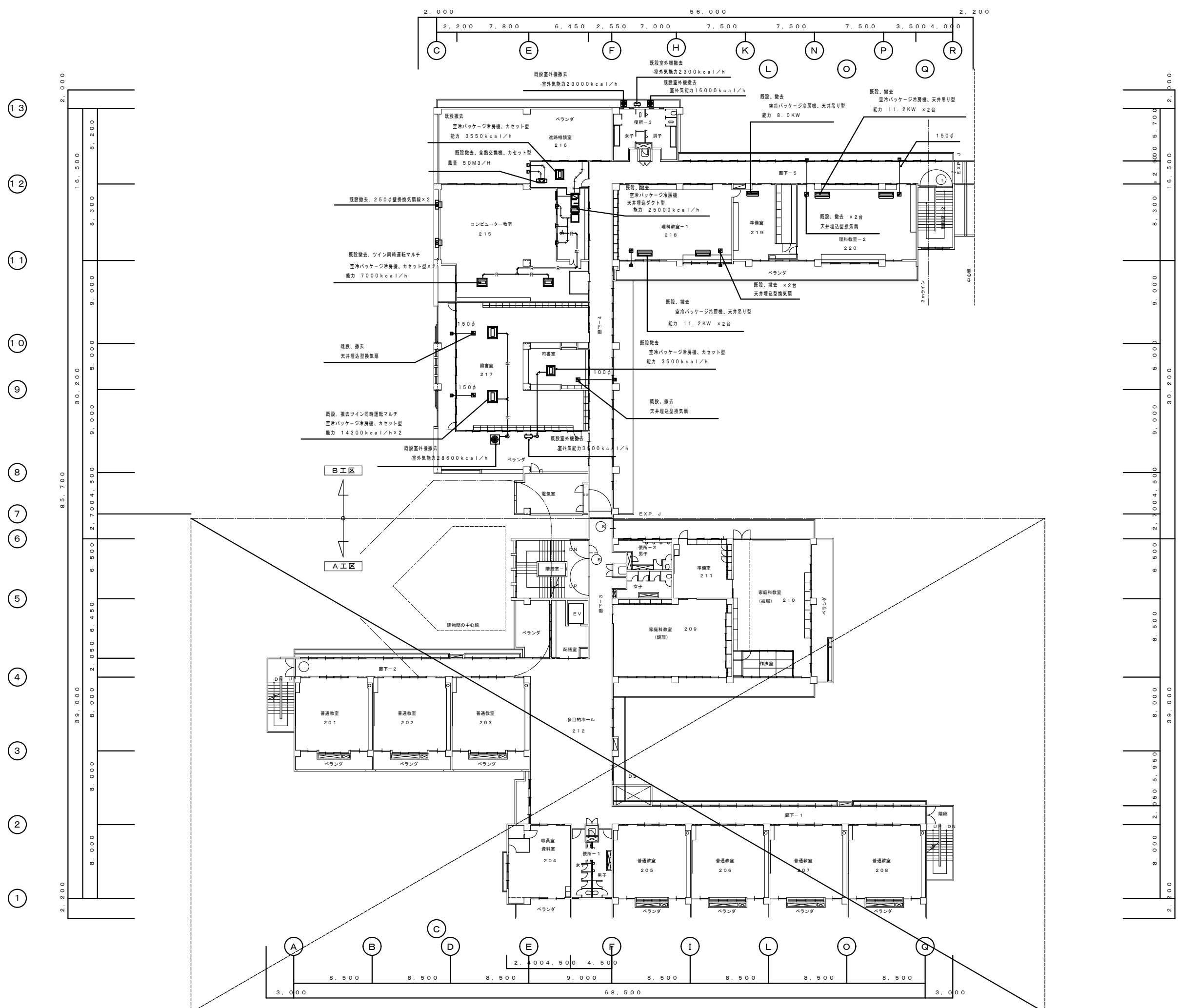


西原町教育委員会			
工事名称	西原東中学校改造防音工事(除湿換気・B工区)		
工事場所	西原町字小那覇308番地の1		
図面名	4階配管工事平面図	縮尺	1:200
		番号	M-14
請負者 株式会社 嶺 設備			

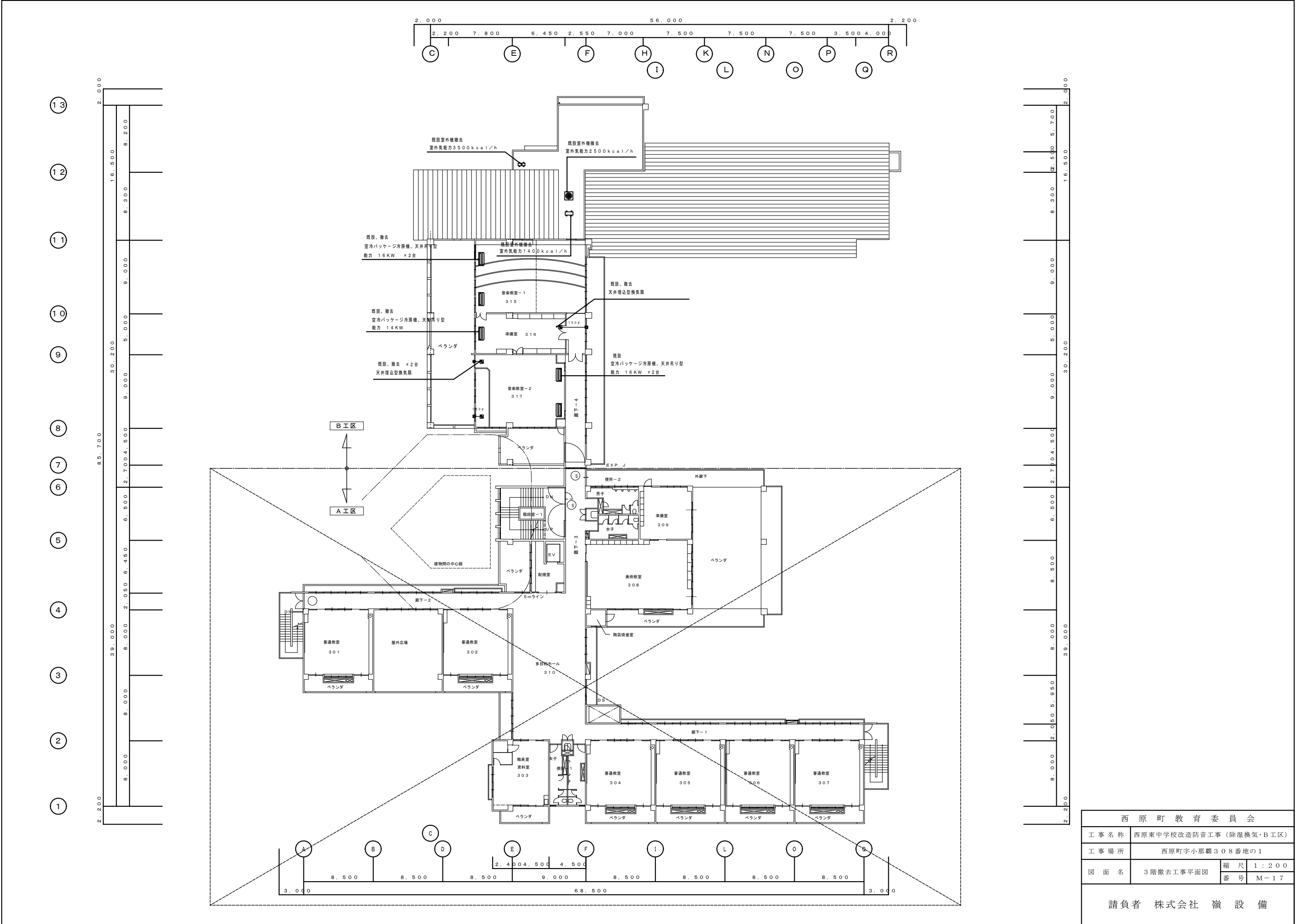




西原町教育委員会			
工事名称	西原東中学校改造防音工事(除湿換気・B工区)		
工事場所	西原町字小那覇308番地の1		
図面名	1階撤去工事平面図	縮尺	1:200
		番号	M-15
請負者 株式会社 嶺 設備			



西原町教育委員会			
工事名称	西原東中学校改造防音工事(除湿換気・B工区)		
工事場所	西原町字小那覇308番地の1		
図面名	2階撤去工事平面図	縮尺	1:200
		番号	M-16
請負者 株式会社 嶺 設備			



西原町教育委員会	
工事名称	西原東中学校改造防音工事（除湿換気・B工区）
工事場所	西原町字小那覇308番地の1
図面名	3階撤去工事平面図
縮尺	1:200
番号	M-17

請負者 株式会社 嶺 設備