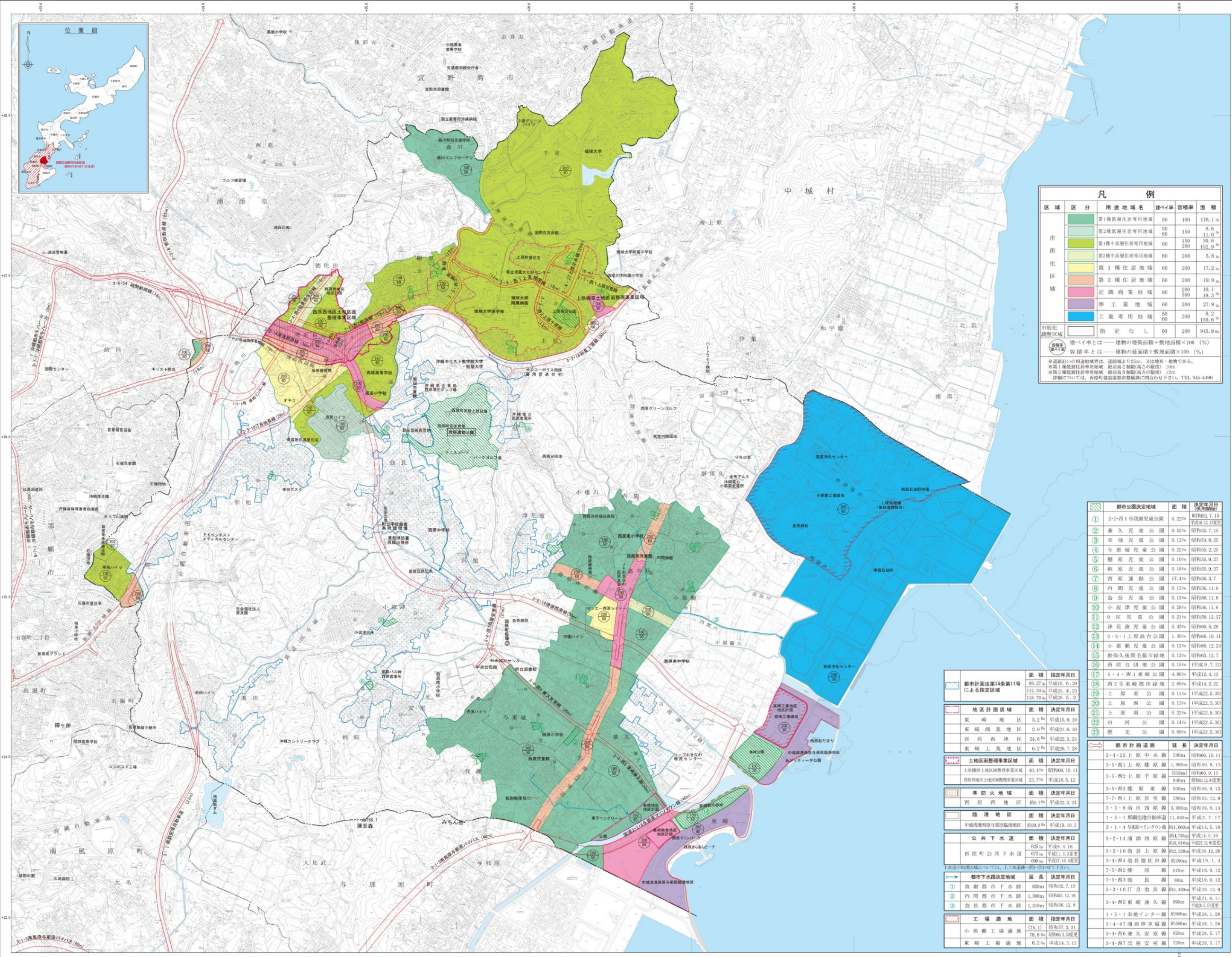


# 沖縄県西原町都市計画図 (那覇広域都市計画区域)

作成・修正平成二十八年七月



### 凡例

区域区分	用途地域名	建ぺい率	容積率	面積
市街化調整区域	第1種低層住居専用地域	50	100	176.1 ha
	第2種低層住居専用地域	50	150	8.6 ha
市街化区域	第1種中高層住居専用地域	60	150	11.0 ha
	第2種中高層住居専用地域	60	200	152.9 ha
居住区	第1種住居地域	60	200	5.8 ha
	第2種住居地域	60	200	17.2 ha
商業区	近隣商業地域	80	300	10.1 ha
	準工業地域	60	200	19.3 ha
工業区	準工業地域	60	200	27.9 ha
	工業専用地域	50	200	8.2 ha
市街化調整区域	指定なし	60	200	150.6 ha

建ぺい率とは……建物の建築面積÷敷地面積×100 (%)  
容積率とは……建物の延面積÷敷地面積×100 (%)

※道路沿いの用途地域は、道路幅より25m、又は地味・地物である。  
※第1種低層住居専用地域 絶対高さ制限高さの範囲 10m  
※第2種低層住居専用地域 絶対高さ制限高さの範囲 12m  
詳細については、西原町建設部の情報課にお問い合わせ下さい。TEL.945-4496

都市公園決定地	面積	決定年月日
1	2-2-西1号児童公園 0.22ha	昭和52.7.15
2	兼久児童公園 0.52ha	昭和52.7.15
3	幸地児童公園 0.12ha	昭和54.8.25
4	与那城児童公園 0.22ha	昭和55.2.25
5	藤原児童公園 0.10ha	昭和55.9.27
6	桃原児童公園 0.18ha	昭和55.9.27
7	西原運動公園 17.4ha	昭和56.3.7
8	内間児童公園 0.12ha	昭和56.11.6
9	翁長児童公園 0.13ha	昭和56.11.6
10	小波津児童公園 0.28ha	昭和56.11.6
11	9区児童公園 0.21ha	昭和58.12.27
12	津花渡児童公園 0.43ha	昭和60.5.28
13	3-3-1上原高台公園 1.30ha	昭和60.10.11
14	小那覇児童公園 0.12ha	昭和60.12.24
15	掛保久後間毛都市緑地 0.13ha	昭和63.12.7
16	西原台団地公園 0.15ha	平成9.7.12
17	4-4-西1東崎公園 4.90ha	平成12.4.13
18	西2号斎場都市緑地 2.90ha	平成14.2.22
19	上原東公園 0.11ha	平成22.5.30
20	上原西公園 0.13ha	平成22.5.30
21	上原南公園 0.22ha	平成22.5.30
22	白河公園 0.14ha	平成22.5.30
23	歴史公園 0.09ha	平成22.5.30

都市計画法第34条第11号による指定区域	面積	決定年月日
東崎地区	88.27ha	平成16.6.29
東崎商業地区	112.34ha	平成15.9.10
西原西地区	118.70ha	平成25.4.23
東崎工業地区	6.2ha	平成26.5.2

地区計画区域	面積	決定年月日
東崎地区	3.2ha	平成15.9.10
東崎商業地区	2.0ha	平成21.6.10
西原西地区	24.6ha	平成22.3.24
東崎工業地区	6.2ha	平成26.7.28

土地整理事業区域	面積	決定年月日
上原東地区西側整理事業区域	40.4ha	昭和60.10.11
西原西地区西側整理事業区域	23.7ha	平成18.5.12

準防火地域	面積	決定年月日
西原西地区	約8.7ha	平成22.3.24

臨港地区	面積	決定年月日
中城港西原と那覇臨港地区	約29.8ha	平成19.10.2

公共下水道	面積	決定年月日
西原町公共下水道	625ha	平成8.1.16
西原町公共下水道	673ha	平成11.3.25
西原町公共下水道	699ha	平成27.10.6

都市下水道決定地	延長	決定年月日
我謝都市下水道	820m	昭和57.7.15
内間都市下水道	1,300m	昭和63.12.16
翁長都市下水道	1,310m	昭和56.12.9

工場用地	面積	決定年月日
小那覇工場用地	75.1ha	昭和57.3.31
東崎工場用地	76.6ha	昭和63.3.31
東崎工場用地	6.2ha	平成14.3.15

西原町建設部都市整備課

1 : 10,000

この地図は、沖縄県知事の承認を得て、沖縄県数値地形図を複製したものである。(平28企情第525号)