



あら た そう しん 新田 宗信 議員

問 自治会所有の共同名義の現状と取組みについての見解を聞く。

総務部長 地縁団体から相談があった際には、課題解決に向けて連携を取りながら進めていきたい。

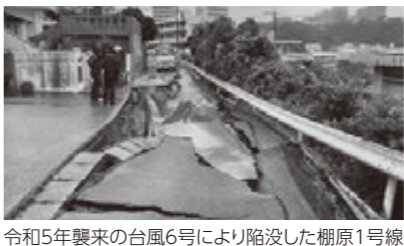
問 農業委員への一人1台のタブレット支給について。

農業委員会事務局長 一人一台と言ったのが理想的だが予算等の兼ね合い、補助事業があるかも含めて、今後取り組みたい。



問 農家からの要請等についてどのように対応したか。

農業委員会事務局長 農業委員会法38条に基づき、農業委員会は農業者



令和5年襲来の台風6号により陥没した棚原1号線



カーブミラー倒壊(小波津)



道路への倒木(小橋川)

問 台風被害についての課題を求める。

建設部長 台風被害を補う補償制度の周知不足が挙げられるかと思う。

その他の質問

- 職員の知識向上と役割について
- 職員の人事考課と役割について
- 公務員としての公僕とは何を意味するのか
- 職員は公僕として住民とどの様に接するべきか
- 西原町の観光産業の実態について
- モノレールの延伸についての取組みについて
- 町内の空き家対策について
- ごみ処理施設の誘致状況について
- 農業用機械等の導入について
- 義務教育における2学期制を3学期制へ戻す考えはないか
- 文教のまち西原について
- 町内大学との連携について
- 監査委員の役割について



デジタル化の加速で町民の利便性向上・行政業務の効率化を!

問 春からスタートした証明書コンビニ交付の割合は。

総務部長 全体に占めるコンビニ交付の割合は12.8%となっている。

問 西原町は窓口もコンビニも交付手数料は300円。読谷村は期間限定でコンビニ交付は10円。利用率が40%を超えている。本町も検討すべきでは。

町民課長

他の自治体で実施の手数料割引だが、今後、交付率や財政状況を確認しその都度検討したい。



読谷村のコンビニ交付手数料10円の取組事例

LINE活用で役場に行かずにあらゆる手続きできる機能充実を!

問 西原町公式LINE登録者3千400人、与那原町は1万1500人。人口比で6倍。その差、違いは?

総務課長 与那原町はLINEで欠席届など学校も利用。本町は、行政情



い じゅ さとる 伊集 悟 議員



報はLINE、学校はスクリーンを活用、2つのアプリに分かれているためと考える。

問 本町のLINEは全員に同じ情報が届く。与那原町は町民ニーズに合わせて必要な情報が届き、こどもや高齢者の予防接種の予約ができた、これまで役場に行ったり書いたりしなくていい。利便性が良く登録者が増えている。

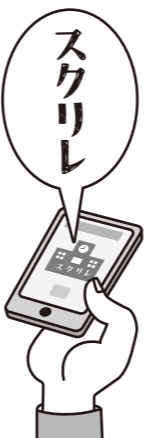
総務課長 前向きに取組んではいる。費用対効果もあり、職員の負担軽減も図れるシステムを探している。

学校徴収金の公会計化・スクリーン活用工夫で保護者連絡の効率化を!

総務課長 前向きに取組んではいる。費用対効果もあり、職員の負担軽減も図れるシステムを探している。

学校徴収金の公会計化・スクリーン活用工夫で保護者連絡の効率化を!

らいという不満の声がある。スクリーンの個別連絡機能をつまく活用できないか。教育総務課主幹 有効的に使えるように学校に助言したい。



スクリーン
その他の質問
議会のデジタル化・ペーパーレス化



みや ざと ひろ ふみ 宮里 洋史 議員



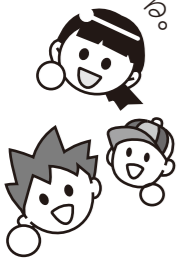
学童利用料の低減策は

問 西原町の学童利用料は県内でも高い状況である。今後どのように対策をするのか町の目標を伺う。例えば浦添市であれば1万円にしようという目標がある。西原町の学童施設の利用料というのはやはり町が補助をしないと下がっていかない。保護者が

らは負担を減らしてほしいという声があると思うが、それに向かっての目標はあるか。

福祉部長

今、目標額の設定というものは議員より提案があるまで考えていなかった。ただ平均より高いというのは前々から認識しているところであり、平均値に近づけていく努力というのは必要かもしれない。ただ家賃補助制度等が一番近い方法になってくると思う。これについてはまだまだハードルがあり、検討していきたい。負担感の除去と



東小学校の建て替えを問う

問 東小学校は開校40年が経過し、老朽化は大きな課題である。今後の方針を聞く。

教育部長

西原東小学校改築については、令和6年度に基本計画策定の予算計上を予定しており、その中で配置計画や概算工事費、PFIの条件整備等の方針を検討していきたいと考えている。



老朽化が進む西原東小学校(外装の剥離)



校舎内天井の剥離

その他の質問

- 業務効率化について。RPAの利用状況は
- 交通弱者の移動支援
- 地域女性活躍推進交付金を活用しよう
- 幼稚園のお弁当の日を隔週から月にできないか
- 物価高に伴う給食費の現状は
- その他国保税以外で町民負担が増えるものはあるか
- 優良種畜導入事業についての取り組み状況は
- 水産業支援の再開を
- 組織体制や職員のモチベーションについて